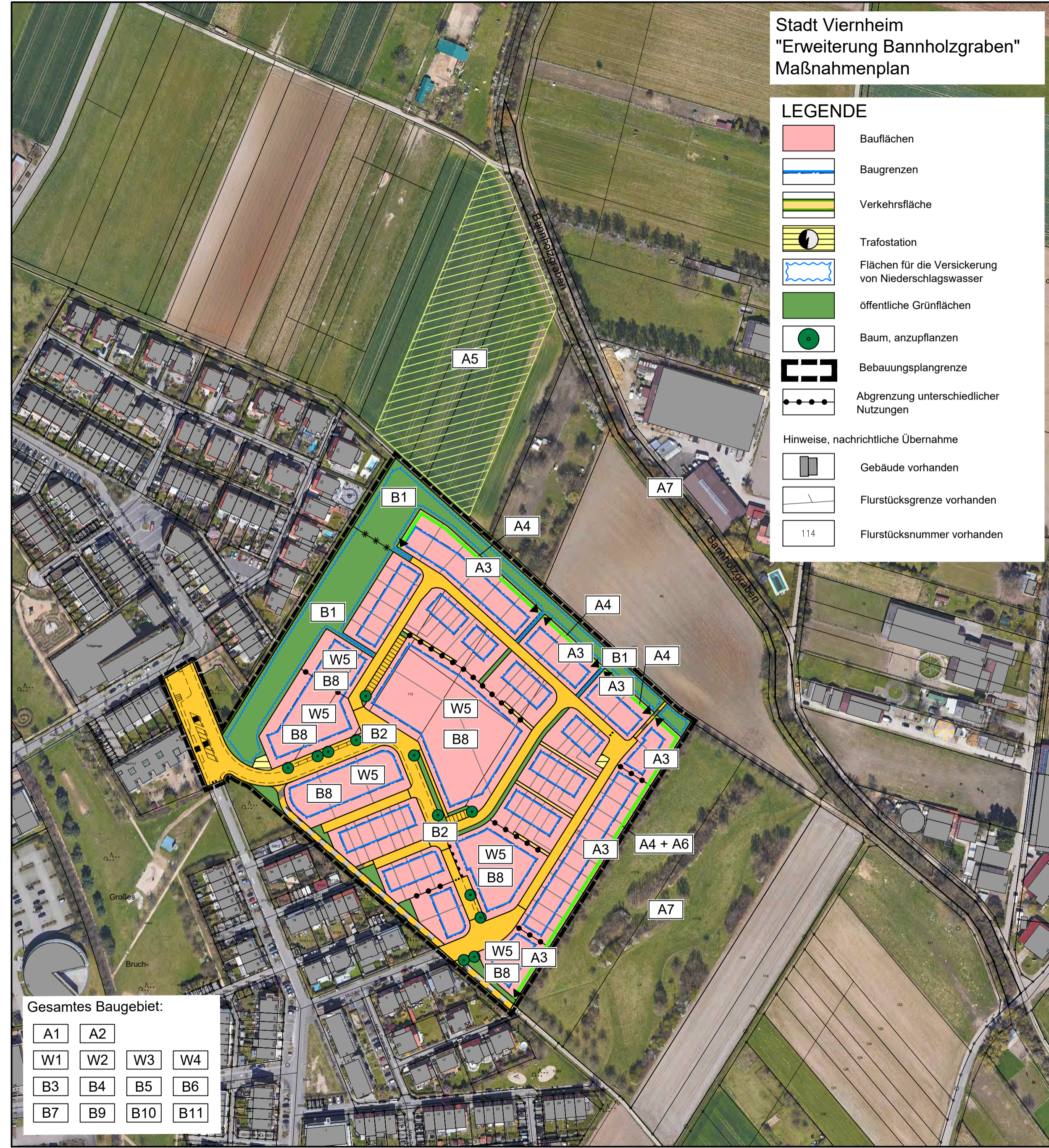


Stadt Viernheim "Erweiterung Bannholzgraben" Maßnahmenplan

LEGENDE

- Bauflächen
- Baugrenzen
- Verkehrsfläche
- Trafostation
- Flächen für die Versickerung von Niederschlagswasser
- öffentliche Grünflächen
- Baum, anzupflanzen
- Bebauungsplangrenze
- Abgrenzung unterschiedlicher Nutzungen
- Hinweise, nachrichtliche Übernahme
- Gebäude vorhanden
- Flurstücksgrenze vorhanden
- 114 Flurstücksnummer vorhanden



- #### Artenschutzrechtliche Maßnahmen
- A 1:** Arbeiten zur Baufeldfreimachung dürfen nur zwischen 1. Oktober und Ende Februar begonnen werden, sofern nicht nachgewiesen werden kann, dass keine Vorkommen bodenbrütender Vogelarten gegeben sind.
Gültigkeitsbereich: gesamtes Baugebiet
Festsetzung 10.1
 - A 2:** Für die Außenbeleuchtung dürfen ausschließlich Lampen mit warmweißem Licht mit geringen Blauanteilen im Spektrum und einer Farbtemperatur von maximal 3000 Kelvin zum Einsatz kommen.
Gültigkeitsbereich: gesamtes Baugebiet
Festsetzung 10.5
 - A 3:** Ausschluss von Garagen, nicht überdachte und überdachte Stellplätze (Carports) sowie gemäß HBO genehmigungspflichtige Nebenanlagen im rückwärtigen Gartenbereich.
Gültigkeitsbereich: alle Bauflächen für Einfamilien-, Doppel- und Reihenhäuser, damit auch für alle Baugrundstücke im nördlichen und östlichen Randbereich
Festsetzung 7.1
 - A 4:** Verpflichtende Einfriedung der Baugrundstücke Richtung freier Landschaft in einer Höhe von mindestens 1,50 m
Gültigkeitsbereich: Baugrundstücke im nördlichen und östlichen Randbereich
Festsetzung 17.1
 - A 5:** Aufwertung von Teilflächen zwischen dem nördlichen Rand des Baugebiets und dem Bannholzgraben
Ein 10 m breiter Streifen entlang des Bannholzgrabens wird als Blühstreifen entwickelt.
Die verbleibende Fläche wird als Acker-Umbruchfläche ohne Pestizideinsatz mit Anbau von Klee sowie Halm- und Hackfrüchten bewirtschaftet.
Gültigkeitsbereich: Flurstücke Flur 15, Nr. 35 - 37
Vertragliche Vereinbarung
 - A 6:** Schutz der Ausgleichsfläche östlich des geplanten Baugebiets während der Bauzeit durch einen Sichtschutzzaum
Gültigkeitsbereich: östlicher Rand des Baugebiets
Umsetzung im Rahmen der Erschließung
 - A 7:** Anlage von Nistkästen und Fledermausquartieren
Gültigkeitsbereich: Flurstücke Flur 15, Nr. 117/3, 117/4, Bannholzgraben
Vertragliche Vereinbarung

- #### Wasserwirtschaftliche Maßnahmen
- W 1:** Versickerung des anfallenden Niederschlagswasser über die belebte Bodenzone
Gültigkeitsbereich: gesamtes Baugebiet
Festsetzung 10.2
 - W 2:** PKW-Stellplätze, Zufahrten und Wege sind mit wasserdurchlässigen Belägen zu versehen, sofern das anfallende Niederschlagswasser nicht anderweitig auf dem Baugrundstück versickert wird.
Gültigkeitsbereich: gesamtes Baugebiet
Festsetzung 10.4
 - W 3:** Überdeckung baulicher Anlagen unterhalb der Geländeoberfläche mit einer mindestens 8 cm mächtigen, Vegetation tragenden Boden- / Substratschicht
Gültigkeitsbereich: gesamtes Baugebiet
Festsetzung 12.6
 - W 4:** Begrünung der Dachflächen von Garagen und Carports
Gültigkeitsbereich: gesamtes Baugebiet
Festsetzung 12.7.1
 - W 5:** Dachflächenbegrünung im Bereich der Mehrfamilienhäuser
Gültigkeitsbereich: Allgemeine Wohngebiete WA 4.1, WA 4.2 und WA 4.3
Festsetzung 12.7.2

- #### Begrünungsmaßnahmen
- B 1:** Begrünung der öffentlichen Grünflächen - soweit sie nicht als Versickerungsflächen in Anspruch genommen werden müssen - zu je 100 m² mit einem standortgerechten und heimischen Laubbaum. Zudem sind 30 % der Fläche als Strauchpflanzung anzulegen.
Gültigkeitsbereich: alle öffentlichen Grünflächen
Festsetzung 12.1

- B 2:** Begrünung der Straßenräume
Gültigkeitsbereich: alle Straßen
Festsetzung 12.1
- B 3:** Begrünung der privaten Freiflächen auf mindestens 40% der Grundstücksfläche
Gültigkeitsbereich: alle privaten Bauflächen
Festsetzung 12.3
- B 4:** Überstellung von Stellplatzanlagen mit Bäumen
Gültigkeitsbereich: alle privaten Bauflächen
Festsetzung 12.4
- B 5:** Gärtnerrische Gestaltung der Vorgartenbereiche auf mindestens 50 % der Fläche (bei Reihennittelhäusern mindestens 40 % der Vorgartenfläche)
Gültigkeitsbereich alle privaten Bauflächen
Festsetzung 12.5
- B 6:** Überdeckung von baulichen Anlagen unterhalb der Geländeoberfläche mit einer mindestens 8 cm mächtigen, Vegetation tragenden Boden- / Substratschicht.
Gültigkeitsbereich: alle privaten Bauflächen
Festsetzung 10.5
- B 7:** Begrünung der Dachflächen von Garagen und Carports
Gültigkeitsbereich: gesamtes Baugebiet
Festsetzung 12.7.1
- B 8:** Begrünung der Dachflächen im Bereich der Mehrfamilienhäuser
Gültigkeitsbereich: Allgemeine Wohngebiete WA 4.1, WA 4.2 und WA 4.3
Festsetzung 12.7.2
- B 9:** Festsetzung einer Bodenfunktionszahl
Gültigkeitsbereich: alle privaten Bauflächen
Festsetzung 12.8
- B 10:** Verbot von Steingärten
Gültigkeitsbereich: alle privaten Bauflächen
Festsetzung 12.8.3
- B 11:** Kleitierdurchlässige Gestaltung von Einfriedungen.
Gültigkeitsbereich alle privaten Bauflächen
Festsetzung 17.3

Pflanzenliste

Pflanzenliste I, Gehölze für Gärten und Grünanlagen (zu verwendende Mindestqualität für Bäume: 3 x v., STU 16-18 cm, für Sträucher: v. Str., 60-100 cm)

Botanischer Name	Deutscher Name	Wuchs Größe(1)
Acer campestre	Feld-Ahorn	MB
Acer platanoides	Spitz-Ahorn	GB
Acer platanoides 'Columnare', 'Cleveland' oder 'Olmsted'	Spitzahorn, schmalkronige Sorten	MB
Acer platanoides 'Globosum'	Kugelspitzahorn	KB
Amelanchier spec.	Felsenbirne	NS
Betula pendula	Hänge-Birke	GB
Carpinus betulus	Hainbuche	MB
Colutea arborescens	Blasenstrauch	NS
Cornus mas	Kornelkirsche	GS
Cornus sanguinea	Roter Hartriegel	GS
Corylus avellana	Hasel	GS
Crataegus laevigata	Weißdorn	GS
Crataegus monogyna	Weißdorn	GS
Euonymus europaeus	Pfaffenhütchen	GS
Fagus sylvatica	Rot-Buche	GB
Fraxinus excelsior	Esche	GB
Juglans regia	Walnuß	MB
Ligustrum vulgare	Liguster	GS

Lonicera xylosteum	Heckenkirsche	NS
Malus domestica	Haus-Apfel (auch Sorten und Zierformen)	KB
Malus silvestris	Holz-Apfel	KB
Pinus sylvestris	Wald-Kiefer	MB
Prunus avium	Vogel-Kirsche	MB
Prunus mahaleb	Felsen-Kirsche	GS

Botanischer Name	Deutscher Name	Wuchs Größe(1)
Prunus padus	Trauben-Kirsche	GS
Prunus sargentii	Bergkirsche	GS
Prunus sargentii Accolade	Zierkirsche	GS
Prunus serrulata Amanogawa	Japanische Blütenkirsche	GS
Prunus spinosa	Schlehe	NS
Pyrus communis	Hausbirne	MB
Quercus petraea	Trauben-Eiche	GB
Quercus robur	Stiel-Eiche	GB
Rosa canina	Hunds-Rose	NS
Rosa glauca	Hecht-Rose	NS
Rosa majalis	Zimt-Rose	NS
Rosa rubiginosa	Wein-Rose	NS
Rubus fruticosus	Brombeere	NS
Salix caprea	Sal-Weide	GS
Salix pentandra	Lorbeer-Weide	GS
Sambucus nigra	Schwarzer Holunder	GS
Sorbus aria	Mehlbeere	KB
Sorbus aucuparia	Eberesche	KB
Sorbus domestica	Speierling	MB
Sorbus torminalis	Eisbeere	MB
Tilia platyphyllos	Sommer-Linde	GB
Tilia cordata	Winter-Linde	GB
Ulmus caprinifolia	Feld-Ulme	GB
Viburnum lantana	Wolliger Schneeball	GS
Viburnum opulus	Gemeiner Schneeball	GS

Pflanzenliste II Geeignete Bäume für Verkehrsanlagen (zu verwendende Mindestqualität für Bäume: 3 x v., STU 18-20 cm)

Botanischer Name	Deutscher Name	Wuchs Größe (1)
Acer campestre 'Elsrijk'	Feldahorn	MB
Acer platanoides 'Columnare', 'Cleveland', 'Emerald Queen' oder 'Olmsted'	Spitzahorn (schmalkronige Sorten)	MB
Aesculus carnea 'Briotii'	Scharlach-Kastanie	MB
Aesculus hippocastanum 'Baumannii'	Gefülltblühende Roßkastanie	GB
Carpinus betulus 'Fastigiata'	Säulen-Hainbuche	MB
Corylus colurna	Baumhasel	MB
Fraxinus angustifolia 'Raywood'	Schmalblättrige Esche	MB
Fraxinus excelsior 'Westhof's Glorie'	Nichtfruchtende Straßenesche	GB
Fraxinus excelsior 'Atlas', 'Diversifolia' oder 'Geessink'	Esche	MB
Prunus avium 'Plena'	Gefülltblühende Vogelkirsche	MB
Pyrus calleryana 'Chanticleer'	Chin. Wildbirne	MB
Pyrus communis 'Beech Hill'	Wildbirne	MB
Quercus cerris	Zerreiche	GB
Sorbus aria 'Magnifica'	Mehlbeere	KB
Sorbus aria 'Majestica'	Mehlbeere	KB
Tilia cordata 'Roelvo', 'Green-spire'	Winterlinde	MB

Pflanzenliste III Pflanzen für Fassadenbegrünungen

Botanischer Name	Deutscher Name	Wuchs Größe (1)
Hedera helix	Efeu	3-20 m
Lonicera caprifolium	Echtes Geißblatt	2-5 m
Lonicera periclymenum	Wald-Geißblatt	1-3 m
Vitis vinifera ssp. silvestr.	Wilde Weinrebe	3-10 m
Parthenocissus tricuspidata	Wilder Wein	3-10 m

Erklärung der Abkürzungen in der Spalte < Wuchsgröße >

- GB = Großkroniger Baum (Baum 1. Ordnung)
- MB = Mittelkroniger Baum (Baum 2. Ordnung)
- KB = Kleinkroniger Baum (Baum 3. Ordnung)
- GS = Großstrauch
- NS = Normalstrauch



PLANUNGSBÜRO

PISKE

/54 50 31
info@piske.com | www.piske.com

BAUH.	Stadt Viernheim	PROJ.NR.	1739	PLAN NR.
PROJEKT	Bebauungsplan Nr. 291 "Erweiterung Bannholzgraben"	BEARB.	Vi	
PLAN	Maßnahmenplan	GEZ.	MK	MASSTB 1:2000
		BL.GR.	95/38	DATUM Okt. 2019