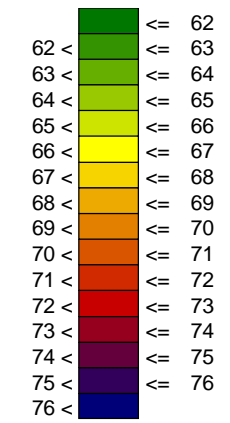


Magebliche Auenlarmpegel
nach DIN 4109, in dB(A)

in 14,0 m ber Gelande (4.OG)

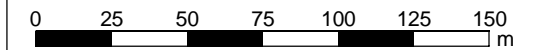


Legende

- Plangebiet
- Festsetzungsvorschlag: westlich der Linie keine Anordnung von Auenwohnbereichen in Richtung Westen zulassig
- Festsetzungsvorschlag: Westlich der Linie keine ffnbaren Fenster von Schlafrumen an Westfassaden zulassig
- Gebude

6.1.4

Mastab 1:2500



KREBS + KIEFER Ingenieure GmbH
Heinrich-Hertz-Strae 2
64295 Darmstadt
Telefon (06151) 885-383
Fax (06151) 885-150

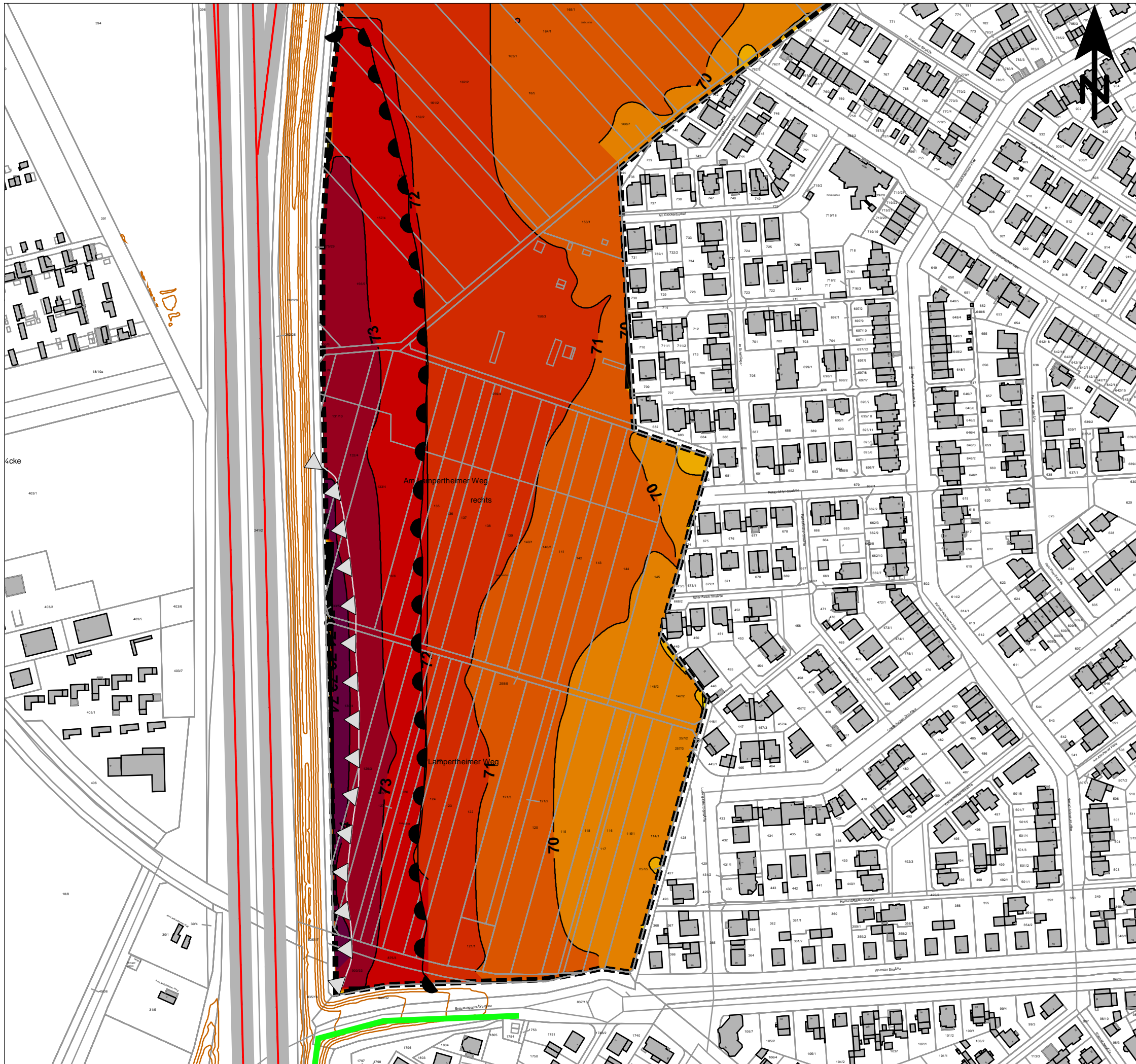
Projekt 20208181 - 12.07.2021

Stadt Viernheim
Baugebiet Nordweststadt II

- MASSGEBLICHE AUSSENLARMPEGEL -

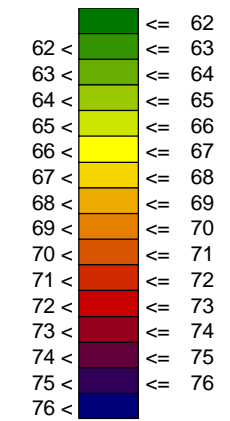
in 14,0 m ber Gelande (4.OG)
bei freier Schallausbreitung, Teil Nord

ANHANG 6.1.4



Maßgebliche Außenlärmpegel
nach DIN 4109, in dB(A)

in 2,8 m über Gelände (EG)

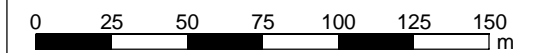


Legende

- Plangebiet
- Festsetzungsvorschlag: westlich der Linie keine Anordnung von Außenwohnbereichen in Richtung Westen zulässig
- Festsetzungsvorschlag: Westlich der Linie keine offenen Fenster von Schlafräumen an Westfassaden zulässig
- Gebäude

6.2.0

Maßstab 1:2500



KREBS + KIEFER Ingenieure GmbH
Heinrich-Hertz-Straße 2
64295 Darmstadt
Telefon (06151) 885-383
Fax (06151) 885-150

Projekt 20208181 - 12.07.2021

Stadt Viernheim
Baugebiet Nordweststadt II

- MASSGEBLICHE AUSSENLÄRMPEGEL -

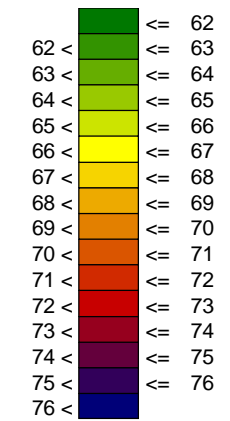
in 2,8 m über Gelände (EG)
bei freier Schallausbreitung, Teil Süd

ANHANG 6.2.0



Maßgebliche Außenlärmpegel
nach DIN 4109, in dB(A)

in 5,6 m über Gelände (1. OG)

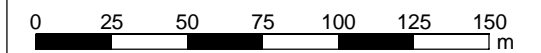


Legende

- Plangebiet
- Festsetzungsvorschlag: westlich der Linie keine Anordnung von Außenwohnbereichen in Richtung Westen zulässig
- Festsetzungsvorschlag: Westlich der Linie keine offenen Fenster von Schlafräumen an Westfassaden zulässig
- Emission Straße
- Gebäude
- Lärmschutzwand auf Wall
- Höhenlinie

6.2.1

Maßstab 1:2500



KREBS + KIEFER Ingenieure GmbH
Heinrich-Hertz-Straße 2
64295 Darmstadt
Telefon (06151) 885-383
Fax (06151) 885-150

Projekt 20208181 - 12.07.2021

Stadt Viernheim
Baugebiet Nordweststadt II

- MASSGEBLICHE AUSSENLÄRMPEGEL -

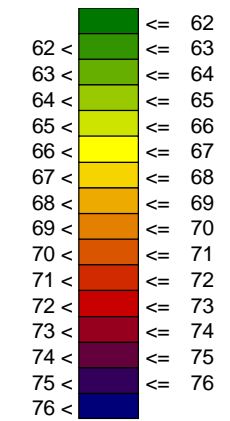
in 5,6 m über Gelände (1. OG)
bei freier Schallausbreitung, Teil Süd



Maßgebliche Außenlärmpegel

nach DIN 4109, in dB(A)

in 8,4 m über Gelände (2. OG)

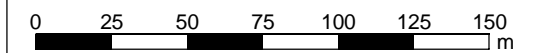


Legende

- Plangebiet
- Festsetzungsvorschlag: westlich der Linie keine Anordnung von Außenwohnbereichen in Richtung Westen zulässig
- Festsetzungsvorschlag: Westlich der Linie keine offenen Fenster von Schlafräumen an Westfassaden zulässig
- Emission Straße
- Gebäude
- Lärmschutzwand auf Wall
- Höhenlinie

6.2.2

Maßstab 1:2500



KREBS + KIEFER Ingenieure GmbH
 Heinrich-Hertz-Straße 2
 64295 Darmstadt
 Telefon (06151) 885-383
 Fax (06151) 885-150

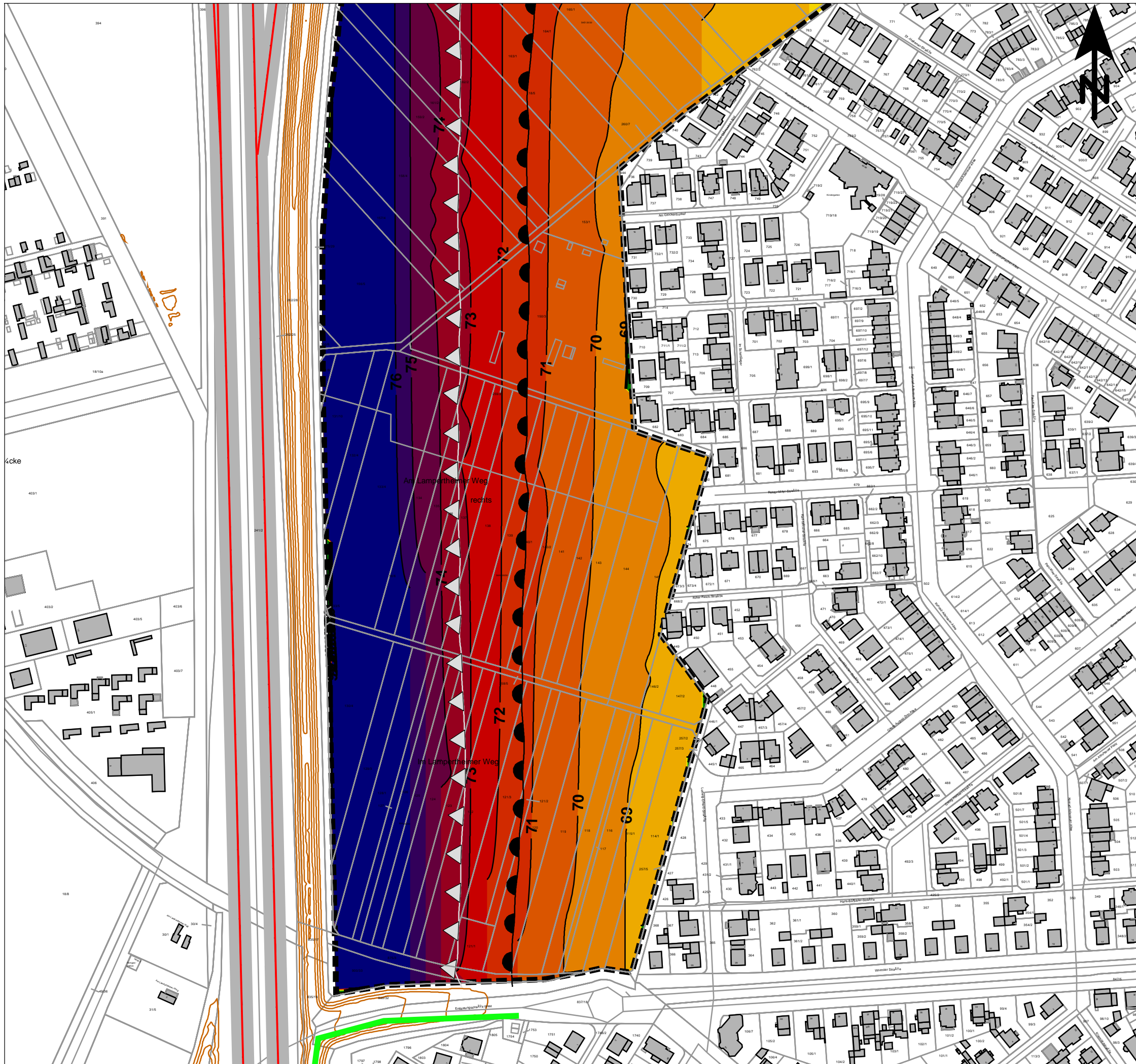
Projekt 20208181 - 12.07.2021

Stadt Viernheim
Baugebiet Nordweststadt II

- MASSGEBLICHE AUSSENLÄRMPEGEL -

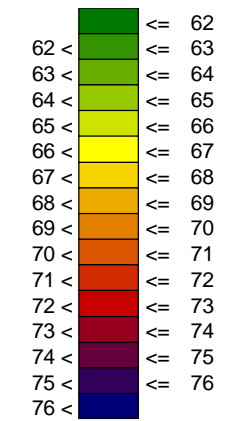
in 8,4 m über Gelände (2. OG)
 bei freier Schallausbreitung, Teil Süd

ANHANG 6.2.2



Maßgebliche Außenlärmpegel
nach DIN 4109, in dB(A)

in 11,2 m über Gelände (3. OG)

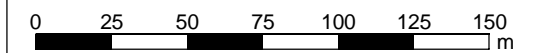


Legende

- Plangebiet
- Festsetzungsvorschlag: westlich der Linie keine Anordnung von Außenwohnbereichen in Richtung Westen zulässig
- Festsetzungsvorschlag: Westlich der Linie keine offenen Fenster von Schlafräumen an Westfassaden zulässig
- Emission Straße
- Gebäude
- Lärmschutzwand auf Wall
- Höhenlinie

6.2.3

Maßstab 1:2500



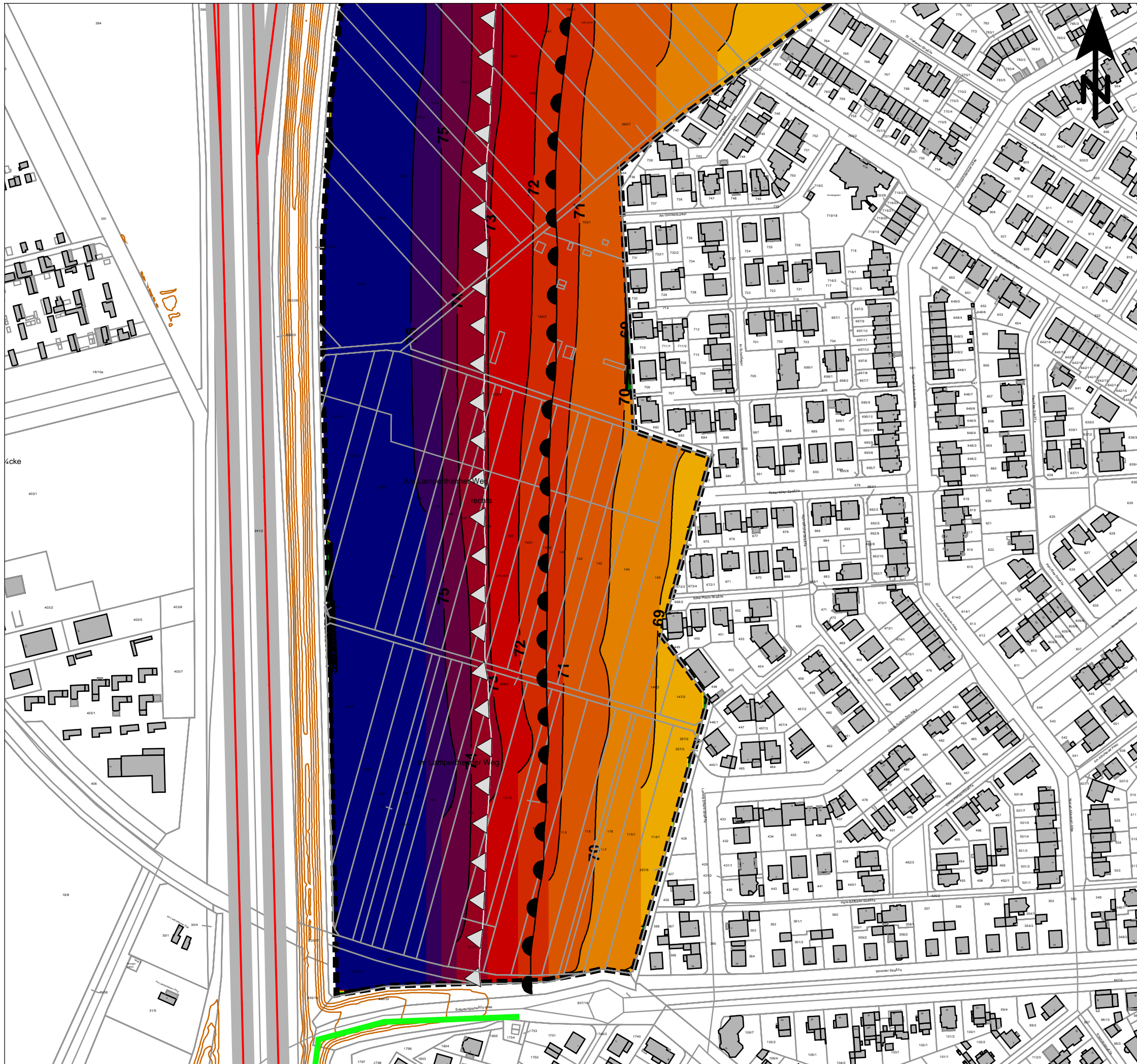
KREBS + KIEFER Ingenieure GmbH
Heinrich-Hertz-Straße 2
64295 Darmstadt
Telefon (06151) 885-383
Fax (06151) 885-150

Projekt 20208181 - 12.07.2021

Stadt Viernheim
Baugebiet Nordweststadt II

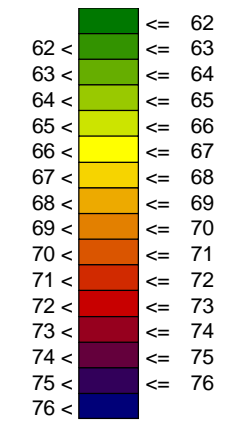
- MASSGEBLICHE AUSSENLÄRMPEGEL -

in 11,2 m über Gelände (3. OG)
bei freier Schallausbreitung, Teil Süd



Maßgebliche Außenlärmpegel
nach DIN 4109, in dB(A)

in 14,0 m über Gelände (4. OG)

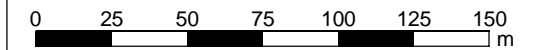


Legende

- Plangebiet
- Festsetzungsvorschlag: westlich der Linie keine Anordnung von Außenwohnbereichen in Richtung Westen zulässig
- Festsetzungsvorschlag: Westlich der Linie keine offenen Fenster von Schlafräumen an Westfassaden zulässig
- Emission Straße
- Gebäude
- Lärmschutzwand auf Wall
- Höhenlinie

6.2.4

Maßstab 1:2500



KREBS + KIEFER Ingenieure GmbH
Heinrich-Hertz-Straße 2
64295 Darmstadt
Telefon (06151) 885-383
Fax (06151) 885-150

Projekt 20208181 - 12.07.2021

Stadt Viernheim
Baugebiet Nordweststadt II

- MASSGEBLICHE AUSSENLÄRMPEGEL -

in 14,0 m über Gelände (4. OG)
bei freier Schallausbreitung, Teil Süd