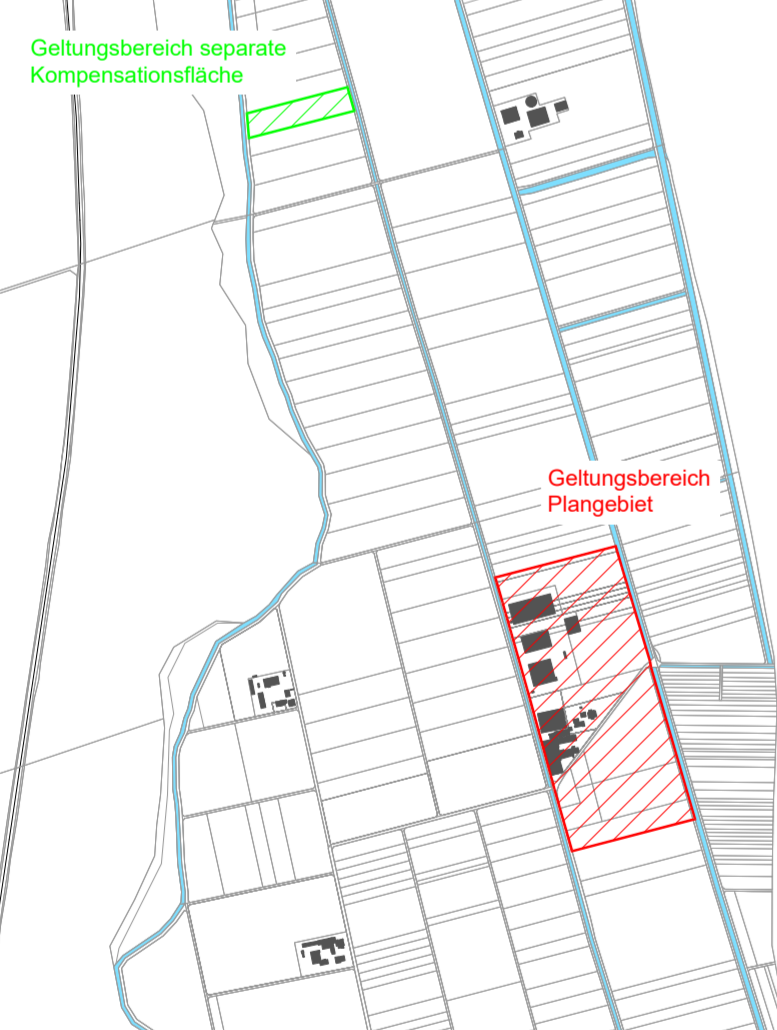
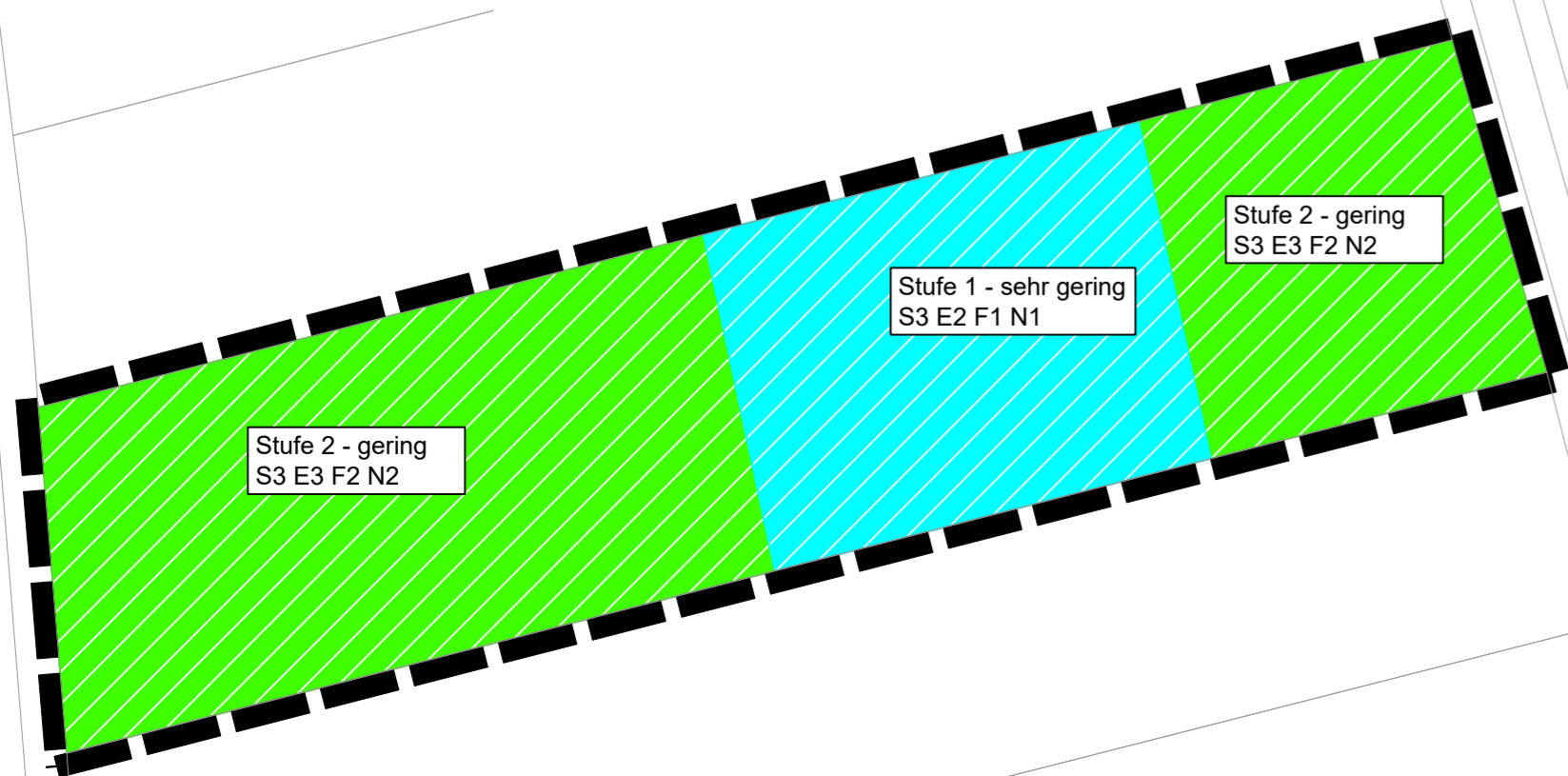


Übersichtsplan, ohne Maßstab



Geltungsbereich separate Kompensationsfläche, M 1:1000



LEGENDE Geltungsbereich

**Bestand ermittelt nach BFDL, Randbereich angepasst nach Teilflächenkartierung**

Bewertung	Fläche
Stufe 1 - sehr gering	9.841 m <sup>2</sup>
Stufe 2 - gering	59.428 m <sup>2</sup>
Stufe 2 - gering	9.020 m <sup>2</sup>
Stufe 3 - mittel	26.232 m <sup>2</sup>

**Bestand nicht erfasst in BFDL - Bestandsermittlung aus Teilflächenkartierung und ggf. BFDL-Nachbarflächen**

Gebäude, RW-Versickerung	E0 F0,25 N0	13.854 m <sup>2</sup>
völlig versiegelte Flächen	E0 F0 N0	9.774 m <sup>2</sup>
Schotter, Kies, wasserdurchlässige Beläge	E0 F0,5 N0	4.757 m <sup>2</sup>
keine Versiegelung, Boden verdichtet ->25% Funktionsverlust =	E3 F2 N2 E2,25 F1,5 N1,5	497 m <sup>2</sup>
Gartenanlagen ->25% Funktionsverlust =	E3 F2 N2 E2,25 F1,5 N1,5	1.798 m <sup>2</sup>
Abgrabung, Versickerungsbecken begrünt ->3 WS Funktionsverlust =	E3 F2 N2 E0 F0 N0	990 m <sup>2</sup>

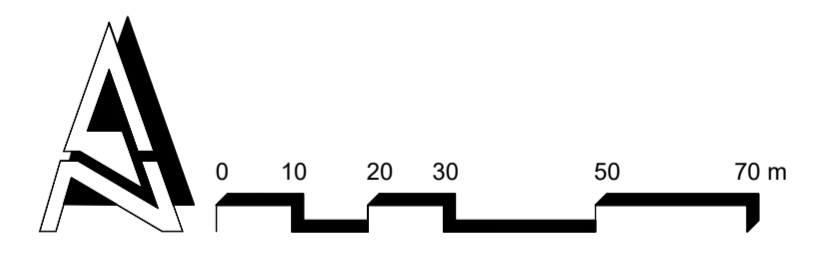
**Sonstiges**


Grenze des räumlichen Geltungsbereichs	136.191 m <sup>2</sup>
bestehende Flurgrenze	

LEGENDE externe Kompensationsfläche

**Bestand ermittelt nach BFDL**

Bewertung	Fläche
Stufe 1 - sehr gering	3.038 m <sup>2</sup>
Stufe 2 - gering	6.925 m <sup>2</sup>





**STADT  
VIERNHEIM**  
Hessen

**Bebauungsplan Nr. 294**  
**"Sondergebiet Lammschlachtere Baumann"**

Bestandsplan Bodentypen  
Entwurf vom 25.04.2022

Projekt-Nr.:	Datum:	25.04.2022
KEP 993/01a	Geprüft:	Dr.-Ing. Alexander Kuhn
Plan-Nr.:	Projektbearbeiter:	Stadtplanerin AK BW Jacqueline Schnurpfeil
220425_BPlan...		Dipl.-Ing. (FH) J. Wintel / M.Sc. Geograf Fabian Roth
Layout:	Projektzeichner:	H. Göpfert
Bestandsplan		
Maßstab:	MVV Regioplan GmbH Besselstraße 14b 68219 Mannheim Tel. 06 21 / 8 76 75 - 0 Fax. 06 21 / 8 76 75 -99 E-mail: info@regioplan.com	
<b>1:1.000</b>	<b>MVV Regioplan</b>	
Plangröße:	780 x 675 mm	