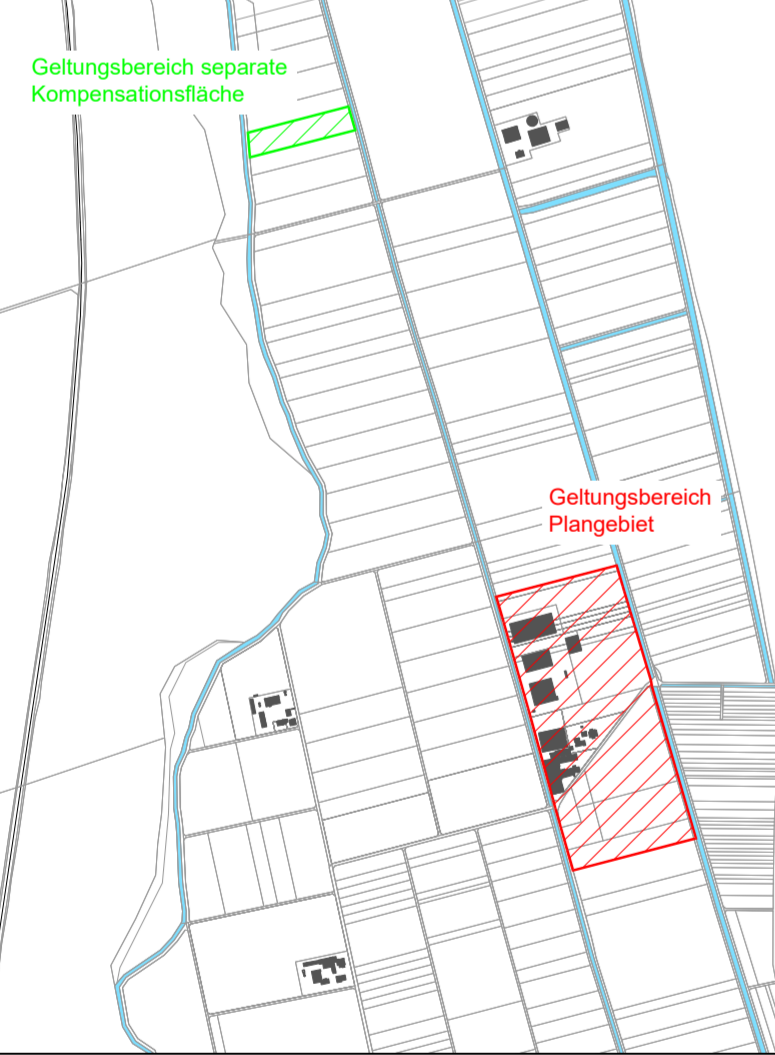
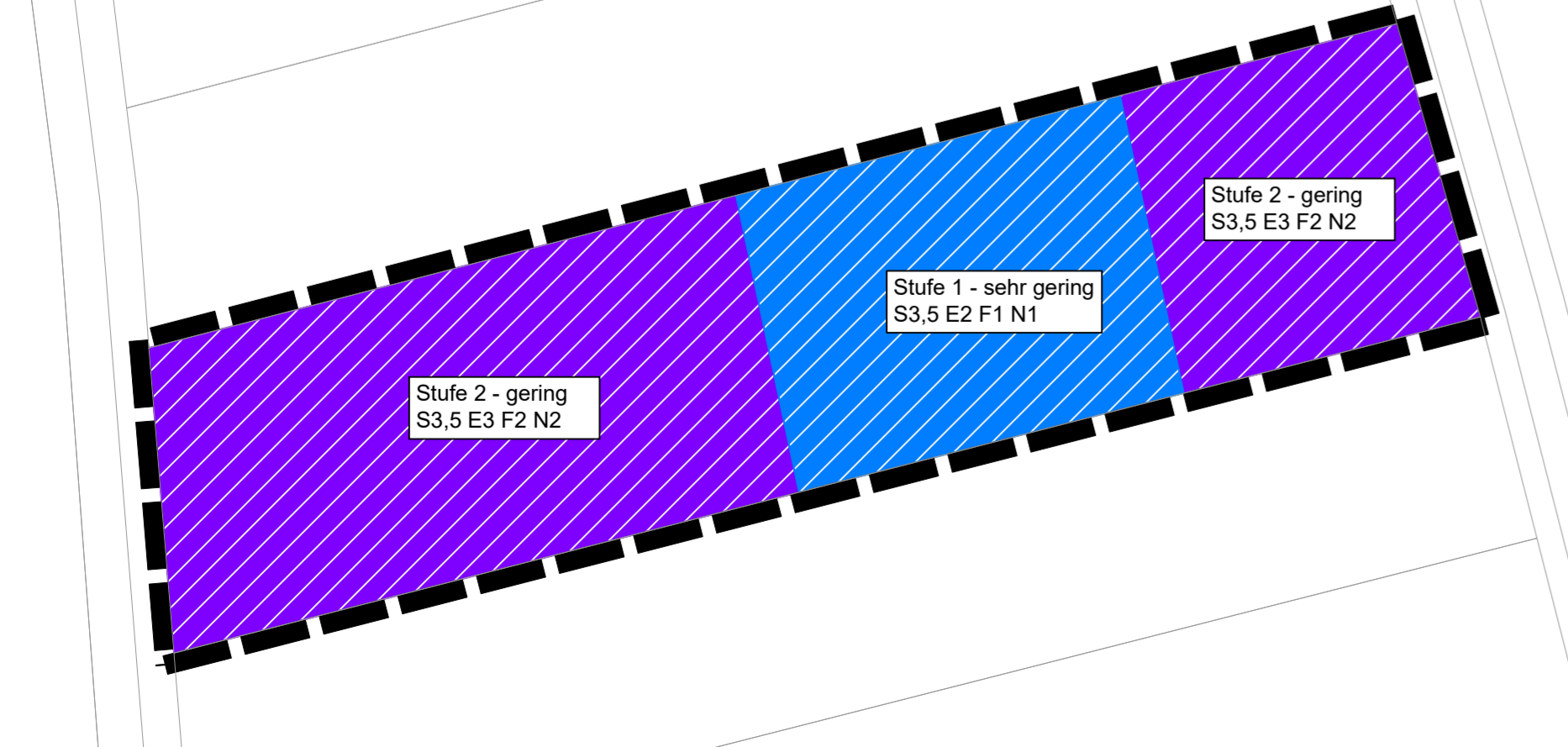


Übersichtsplan, ohne Maßstab



Geltungsbereich separate Kompensationsfläche, M 1:1000

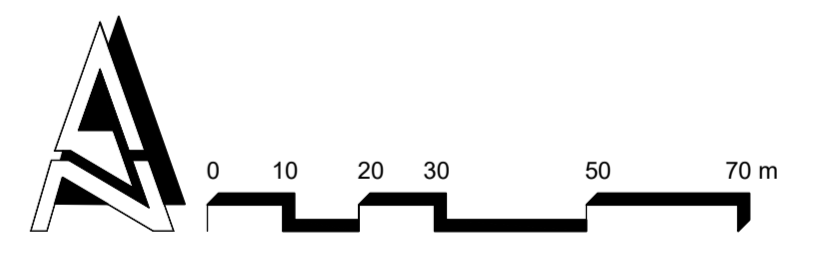



LEGENDE

Bestand ermittelt nach BFD5L, Randbereich angepasst nach Planzeichnung			Fläche
Bewertung			
	Stufe 1 - sehr gering	S3 E2 F2 N2	9.841 m ²
	Stufe 2 - gering	S3 E3 F2 N2	34.886 m ²
	Stufe 2 - gering	S3 E3 F3 N3	8.004 m ²
	Stufe 3 - mittel	S3 E4 F3 N3	24.451 m ²
Planung nicht erfasst in BFD5L - ermittelt aus Planzeichnung			
	Gebäude, RW-Versickerung - 80% des SO	E0 F0,25 N0	39.319 m ²
	völlig versiegelte Flächen Pariser Weg, Parkplatz	E0 F0 N0	6.627 m ²
	Schotter, Kies, wasserdurchlässige Beläge - 10% des SO	E0 F0,5 N0	4.915 m ²
	Gartenanlagen - 10% des SO	E3 F2 N2	4.915 m ²
	->25% Funktionsverlust = E2,25 F1,5 N1,5		
	Abgrabung, Versickerungsbecken begrünt	E3 F2 N2	3.233 m ²
	->3 WS Funktionsverlust = E0 F0 N0		
Sonstiges			
	Grenze des räumlichen Geltungsbereichs		136.191 m ²
	bestehende Flurgrenze		

LEGENDE externe Kompensationsfläche

Bewertung		Fläche	
	Stufe 1 - sehr gering	S3,5 E2 F1 N1	3.038 m ²
	Stufe 2 - gering	S3,5 E3 F2 N2	6.925 m ²





STADT VIERNHEIM
Hessen

Bebauungsplan Nr. 294
"Sondergebiet Lammschlachtereie Baumann"

Bodentypen Planung
Entwurf vom 25.04.2022

Projekt-Nr.: KEP 993/01a	Datum: 25.04.2022	Geprüft: Dr.-Ing. Alexander Kuhn
Plan-Nr.: 220425_BPlan...	Projektbearbeiter: Stadtplanerin AK BW Jacqueline Schnurpfeil	Dipl.-Ing. (FH) J. Wintel / M.Sc. Geograf Fabian Roth
Layout:	Projektzeichner: H. Göpfert	

Bestandsplan
Maßstab: **1:1.000**
Plangröße: 780 x 675 mm

MVV Regioplan

MVV Regioplan GmbH
Besselstraße 14b
68219 Mannheim
Tel. 06 21 / 8 76 75 - 0
Fax. 06 21 / 8 76 75 - 99
E-mail: info@regioplan.com

L:\EP\993\01a_Baumann_BPlan_S0_SchwarzerGraben_CAD_01220425_BPlan_Schlachtereie.dwg