

STEK VIERNHEIM 2030

STADTENTWICKLUNGSKONZEPT WOHNEN UND GEWERBE SOZIOÖKONOMISCHE RAHMENBEDINGUNGEN



Bildquelle: Stadt Viernheim

VIERNHEIM, 9. SEPTEMBER 2016

1 AUFGABE UND VORGEHEN

2 DEMOGRAFIE

3 ARBEITSMARKT

4 WIRTSCHAFTSSTRUKTUR

5 ZUSAMMENFASSUNG

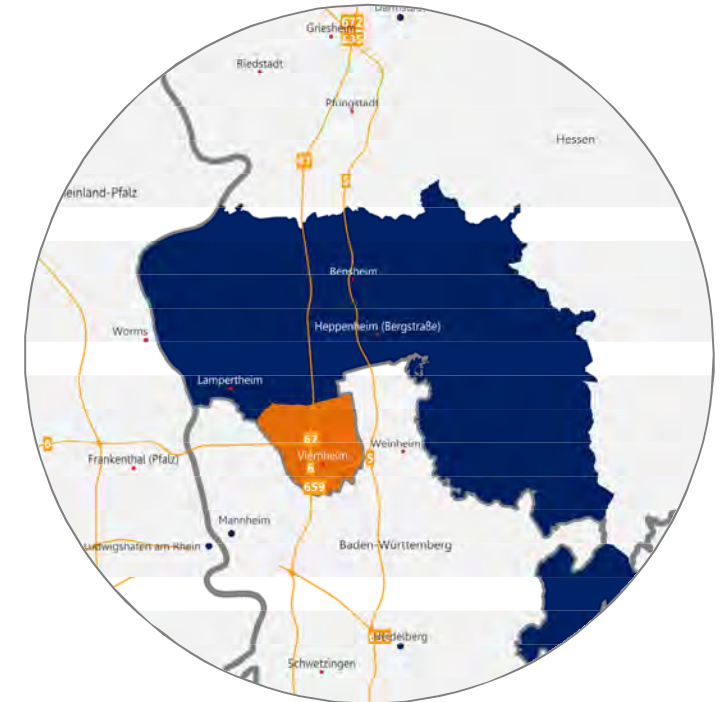
1. AUFGABE UND VORGEHEN

Aufgaben und Vorgehen:

- Erarbeitung von Leitlinien für die strategische Stadtentwicklung
- Themen Wohnen und Gewerbe
- Zielhorizont 2030
- Quantitative Flächenprognose und qualitative Trends
- Blick auch auf die Region und die Wettbewerber
- Szenarien für die Stadtentwicklung und ihre Folgewirkungen

Ausschusssitzung am 8. November 2016:

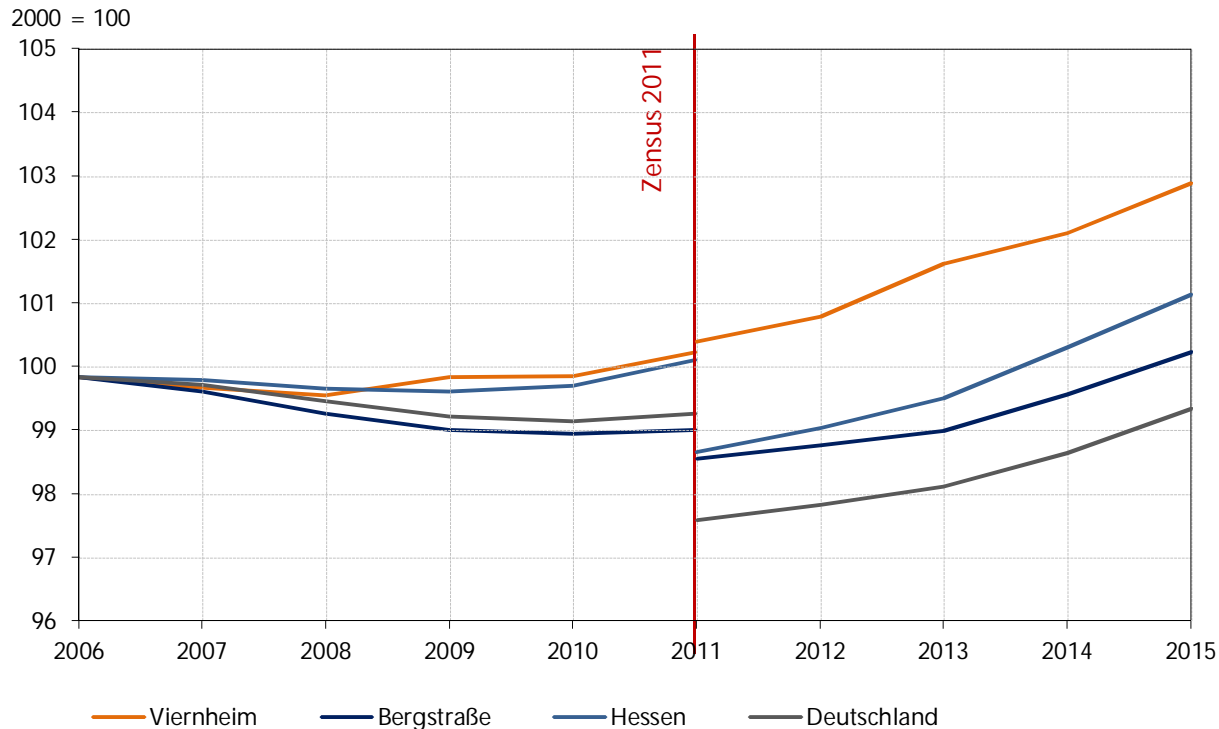
- Vorstellung und Diskussion von Zwischenergebnissen



2. DEMOGRAPHIE

BEVÖLKERUNGSENTWICKLUNG

INDEXIERTE BEVÖLKERUNGSENTWICKLUNG 2008-2015, STICHTAG 31. DEZEMBER



© Georg Consulting

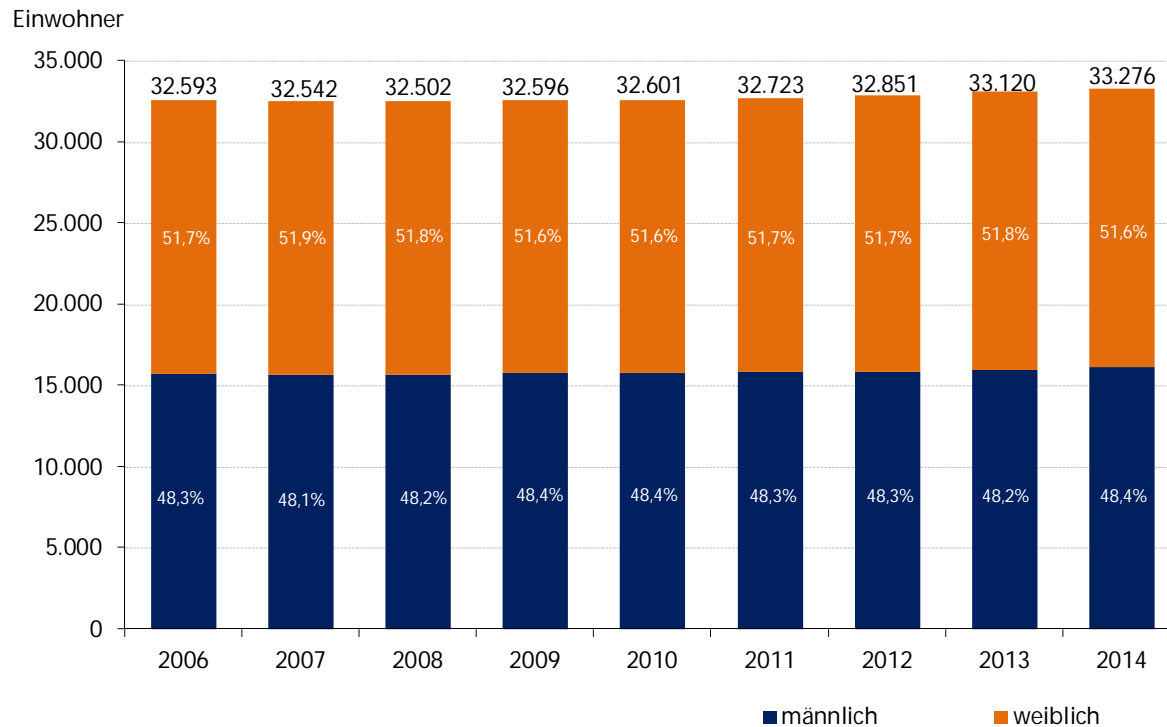
QUELLEN: STATISTISCHE ÄMTER DES BUNDES UND DER LÄNDER (2016); GEORG CONSULTING (2016).

- Die amtlichen Einwohnerzahlen wurden mit dem Zensus im Jahr 2011 kaum korrigiert.
- Seitdem ist die Bevölkerung in Viernheim um 2,5 Prozent gestiegen. Hessen verzeichnet seit 2011 ebenfalls einen Bevölkerungsanstieg von 2,5 Prozent.
- Im Kreis Bergstraße lag das Wachstum bei 1,7 Prozent.
- In ganz Deutschland wurde von 2011 bis 2015 ein Bevölkerungsanstieg von 1,8 Prozent verzeichnet.

2. DEMOGRAPHIE

BEVÖLKERUNGSENTWICKLUNG

BEVÖLKERUNGSENTWICKLUNG VIERNHEIM 2006-2014 NACH GESCHLECHT,
STICHTAG 31. DEZEMBER



© Georg Consulting

QUELLEN: STATISTISCHE ÄMTER DES BUNDES UND DER LÄNDER (2016); HESSISCHES STATISTISCHES LANDESAMT (2016); STATISTISCHES LANDESAMT BADEN-WÜRTTEMBERG (2016); STATISTISCHES BUNDESAMT (2016); GEORG CONSULTING (2016).

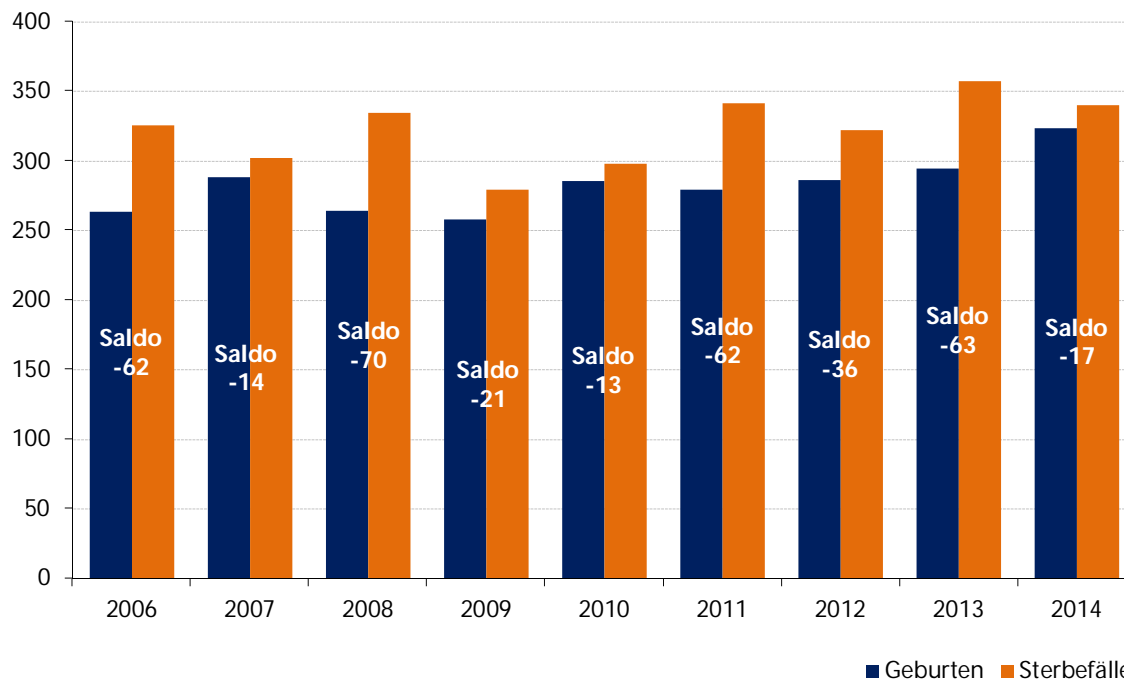
- Die Zahl der Einwohner in Viernheim lag 2014 bei 33.276.
- Im Zeitraum von 2006 bis 2014 hat sich der jeweilige Anteil der weiblichen/ männlichen Bevölkerung kaum verändert.

2. DEMOGRAPHIE

BEVÖLKERUNGSENTWICKLUNG

NATÜRLICHE BEVÖLKERUNGSBEWEGUNGEN STADT VIERNHEIM 2006-2014

Geburten/
Sterbefälle



© Georg Consulting

QUELLEN: STATISTISCHE ÄMTER DES BUNDES UND DER LÄNDER (2016); GEORG CONSULTING (2016).

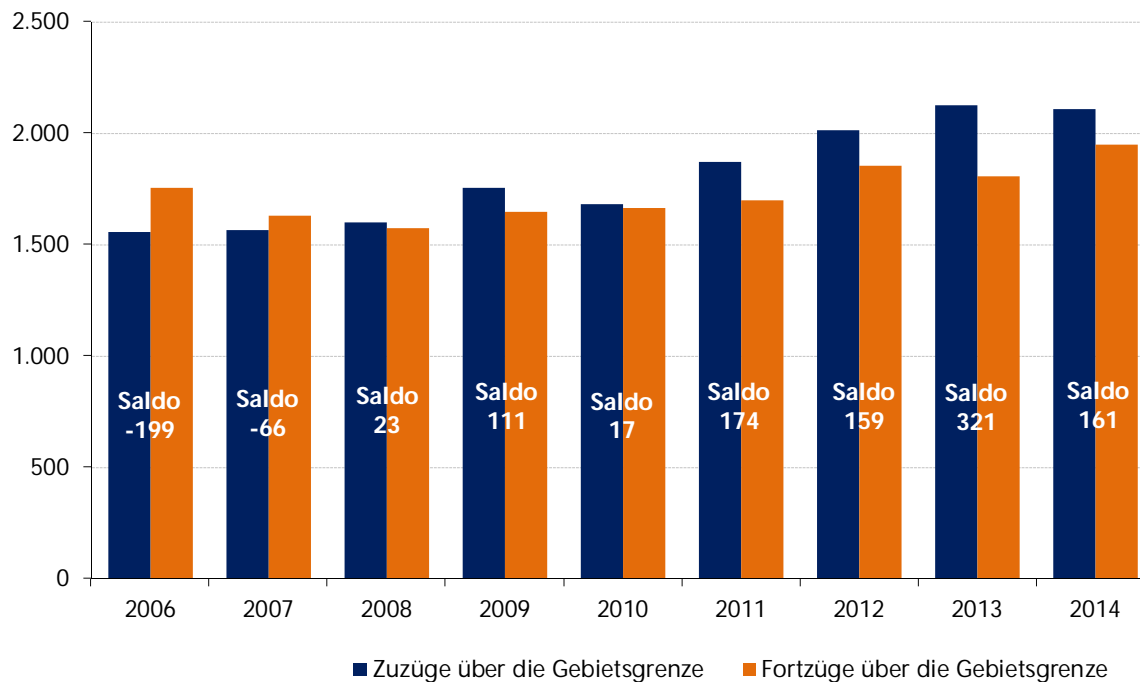
- Die natürliche Bevölkerungsbewegung setzt sich aus der Differenz zwischen der Geburtenzahl und den Sterbefällen zusammen.
- Viernheim weist fortwährend einen leicht negativen Wert auf. Im Jahr 2014 starben 17 Menschen mehr als geboren wurden.

2. DEMOGRAPHIE

BEVÖLKERUNGSENTWICKLUNG

WANDERUNGSBEWEGUNGEN STADT VIERNHEIM 2006-2014

Zuzüge/
Fortzüge



© Georg Consulting

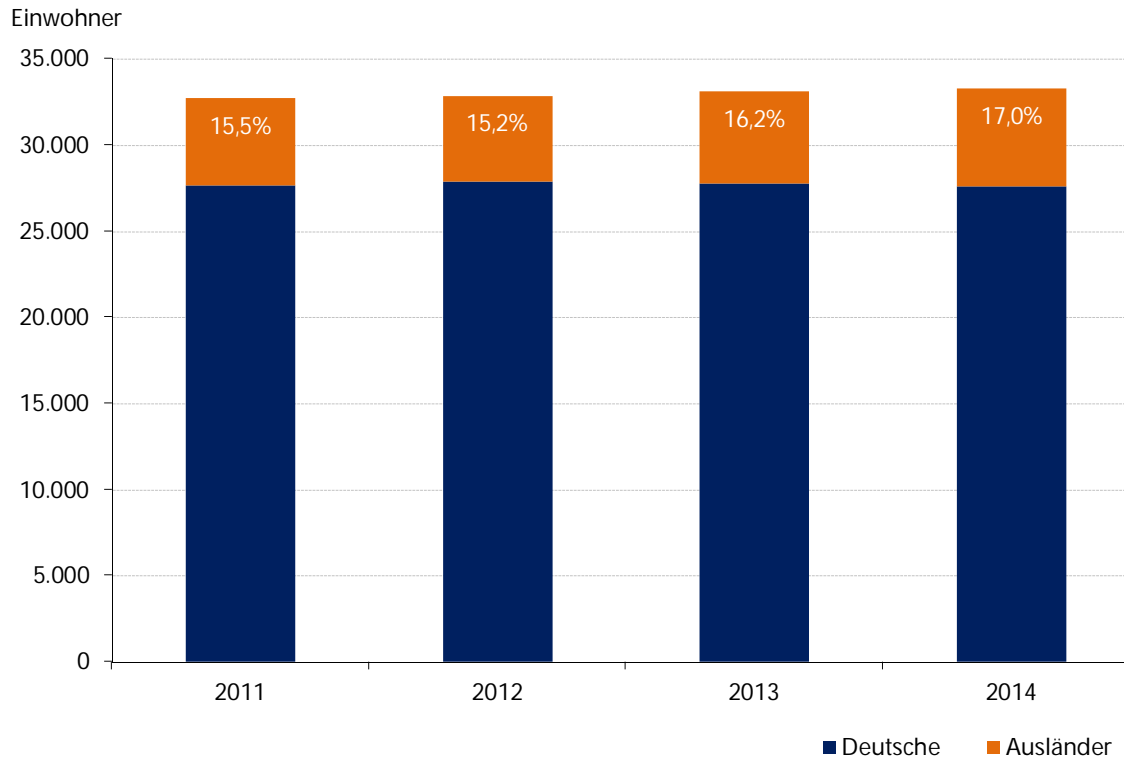
QUELLEN: STATISTISCHE ÄMTER DES BUNDES UND DER LÄNDER (2016); GEORG CONSULTING (2016).

- Der Bevölkerungszuwachs seit dem Jahr 2011 in Viernheim ist daher auf den positiven Wanderungssaldo zurückzuführen.
- Im Jahr 2015 zogen 161 Menschen mehr in die Stadt, als sie verließen.
- Viernheim verzeichnet seit 2008 einen positiven Wanderungssaldo. Trotz der leichten Schwankungen ist in den letzten Jahren ein zunehmender Trend zu beobachten.

2. DEMOGRAPHIE

BEVÖLKERUNGSENTWICKLUNG

AUSLÄNDISCHE BEVÖLKERUNG IN DER STADT VIERNHEIM 2011-2014



© Georg Consulting

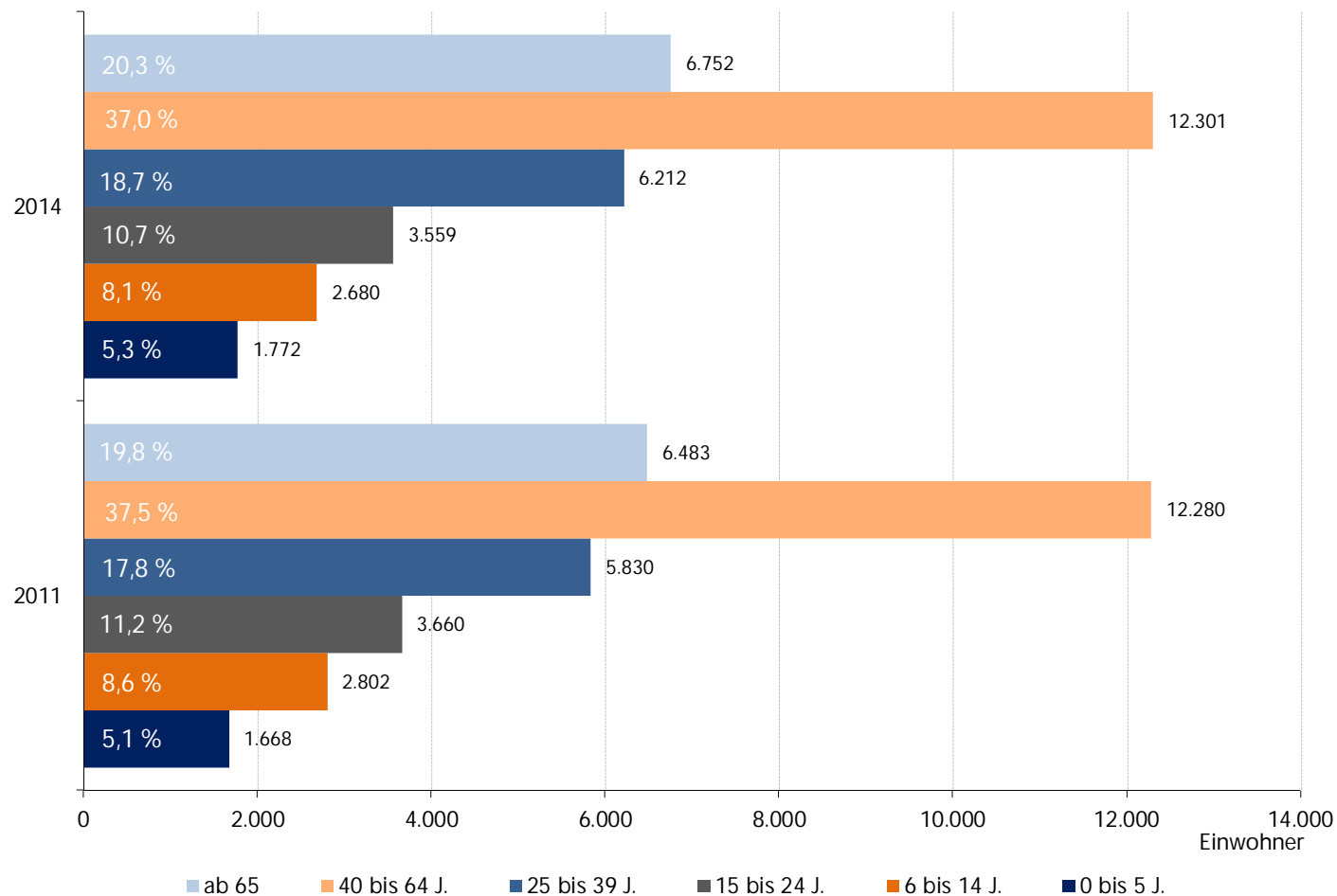
QUELLEN: STATISTISCHE ÄMTER DES BUNDES UND DER LÄNDER (2016); GEORG CONSULTING (2016).

- Der Anteil der ausländischen Bevölkerung in Viernheim ist in den vergangenen Jahren leicht gestiegen.
- Im Jahr 2014 betrug der Ausländeranteil 17,0 Prozent.
- Verglichen mit dem bundesweiten Durchschnitt von 9,3 Prozent (2014) ist der Anteil damit fast doppelt so hoch.
- In Hessen lag der Ausländeranteil Ende 2014 bei 13,0 - im Kreis Bergstraße bei 10,2 Prozent.

2. DEMOGRAPHIE

ALTERSSTRUKTUR

BEVÖLKERUNG NACH ALTERSGRUPPEN STADT VIERNHEIM 2011 UND 2014, STICHTAG 31. DEZEMBER



- In den letzten Jahren hat der Anteil der Personen ab 65 Jahren nur leicht, um 0,5 Prozent, zugenommen. Absolut nahm die Bevölkerung in dieser Altersklasse um 537 Personen zu.
- Die Bevölkerung zwischen 25 und 39 Jahren ist um 0,9 Prozent gestiegen.

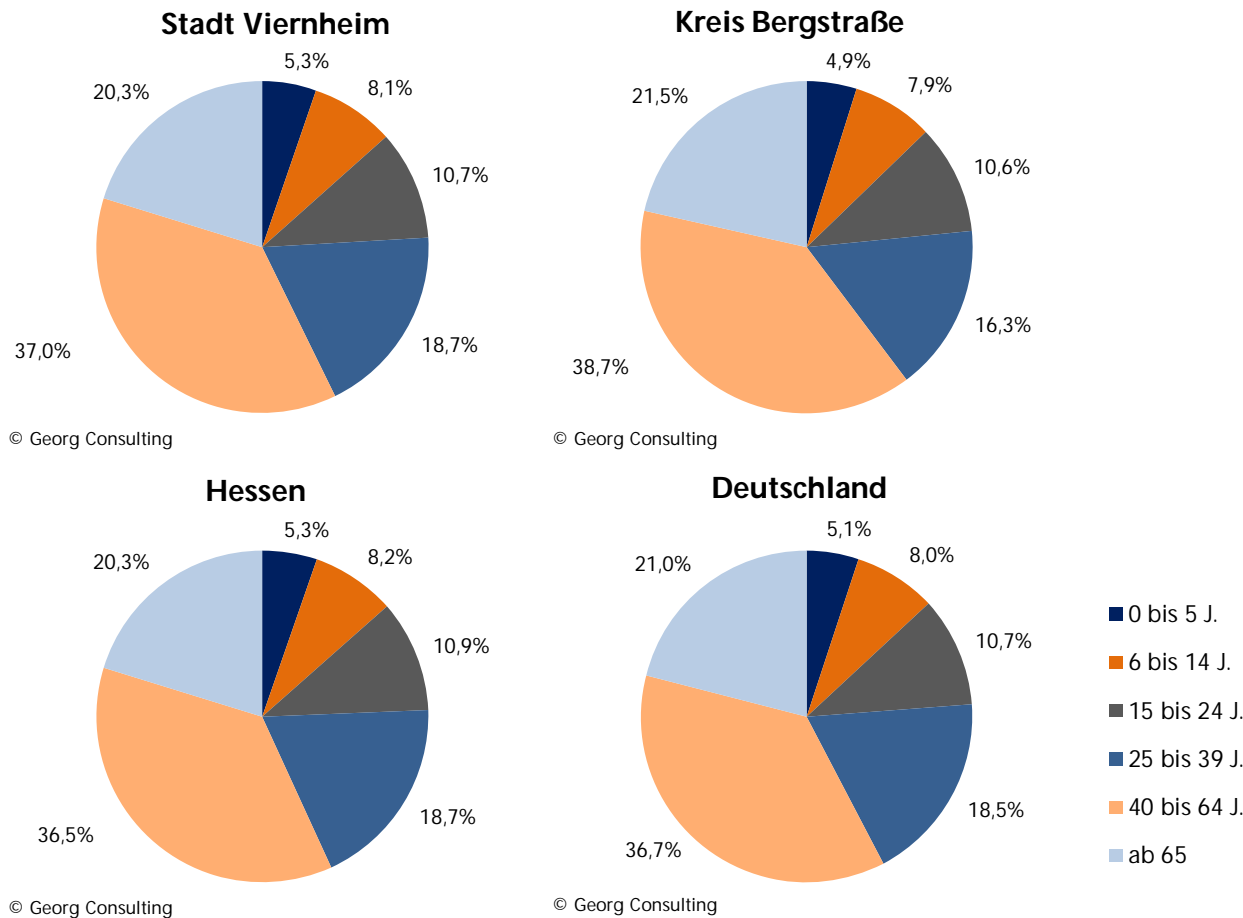
© Georg Consulting

QUELLEN: STATISTISCHE ÄMTER DES BUNDES UND DER LÄNDER (2016); GEORG CONSULTING (2016).

2. DEMOGRAPHIE

ALTERSSTRUKTUR

BEVÖLKERUNG NACH ALTERSGRUPPEN (%) IM VERGLEICH 2014, STICHTAG 31. DEZEMBER



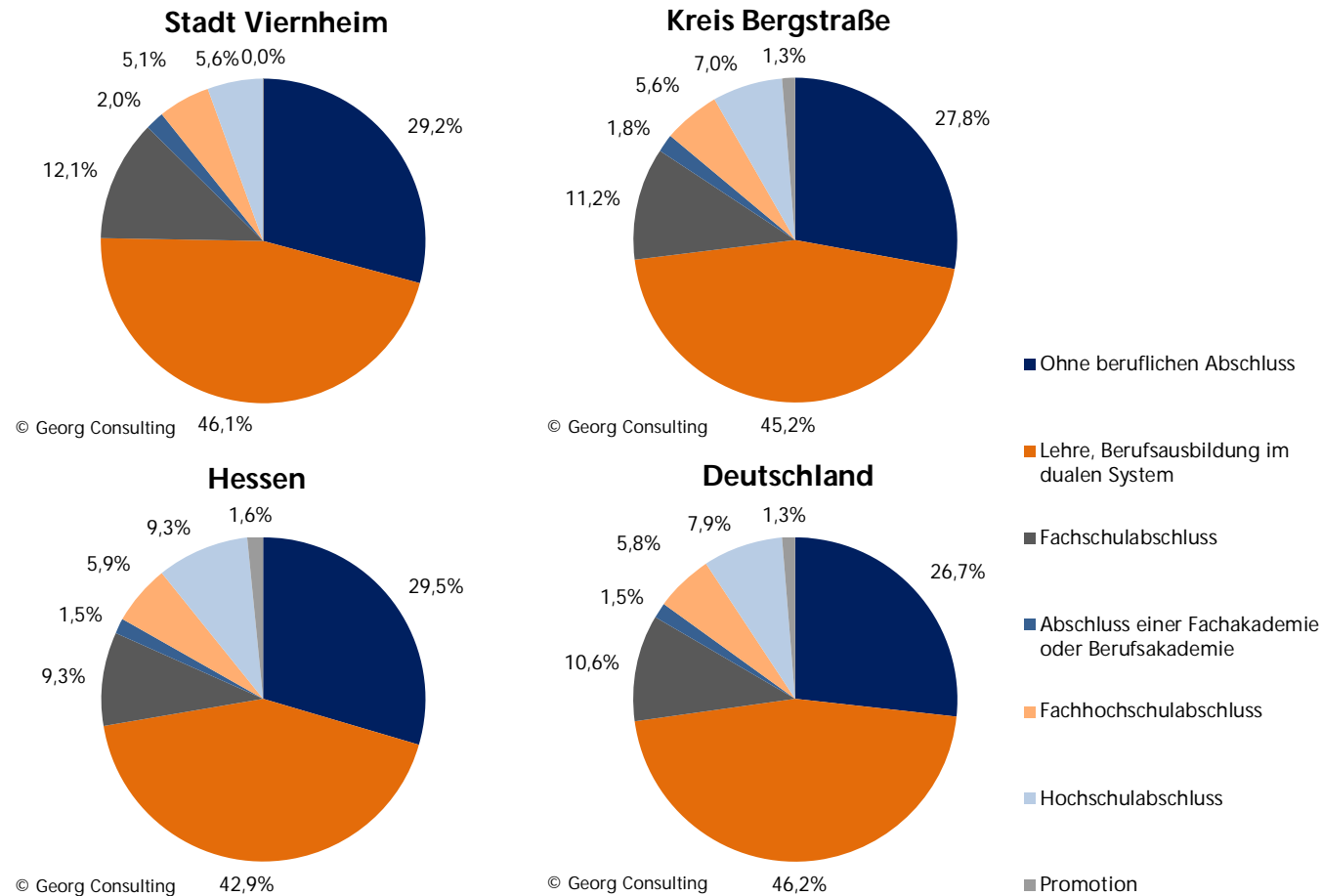
- Der Anteil der Bevölkerung 65 Jahre und älter lag 2014 in Viernheim (20,3 %) unter dem Vergleichswert des Kreises (21,5 %) und Deutschlands (21,0 %).
- Der Anteil der Bevölkerung im erwerbsfähigen Alter (15-64 Jahre) lag in Viernheim bei 66,4 Prozent und damit leicht über dem Kreis- (65,6%), Landes- (66,1 %) und Bundesdurchschnitt (65,9 %).

QUELLEN: STATISTISCHE ÄMTER DES BUNDES UND DER LÄNDER (2016); GEORG CONSULTING (2016).

2. DEMOGRAPHIE

BEVÖLKERUNG NACH HÖCHSTEM BERUFLICHEN ABSCHLUSS

BEVÖLKERUNG NACH HÖCHSTEM BERUFLICHEN ABSCHLUSS (%) IM VERGLEICH, STICHTAG 9. MAI 2011 (ZENSUS)



- Der Anteil der Bevölkerung mit einem akademischen Abschluss lag im Jahr 2011 in Viernheim mit 10,6 Prozent unter dem entsprechenden Anteil im Kreis Bergstraße (13,9 %), Hessen (16,8 %) und Deutschland (15,0 %).
- Der Anteil der Bevölkerung mit einer Berufsausbildung als höchsten beruflichen Abschluss liegt in Viernheim in etwa auf Bundesniveau.

QUELLEN: STATISTISCHE ÄMTER DES BUNDES UND DER LÄNDER (2014); GEORG CONSULTING (2016).

3. ARBEITSMARKT

ÜBERBLICK



104.000
ERWERBSTÄTIGE IM KREIS BERGSTRABE



5,1 %
ARBEITSLÖSENQUOTE

5.733 EINPENDLER

9.257 AUSENBLER

9.317
SOZIALVERSICHERUNGSPFLICHTIG
BESCHÄFTIGTE
IN DER STADT VIERNHEIM

**49,8 % WEIBLICH
50,2 % MÄNNLICH**

17,9 % AUSLÄNDER

29,8 % 50-65 JAHRE



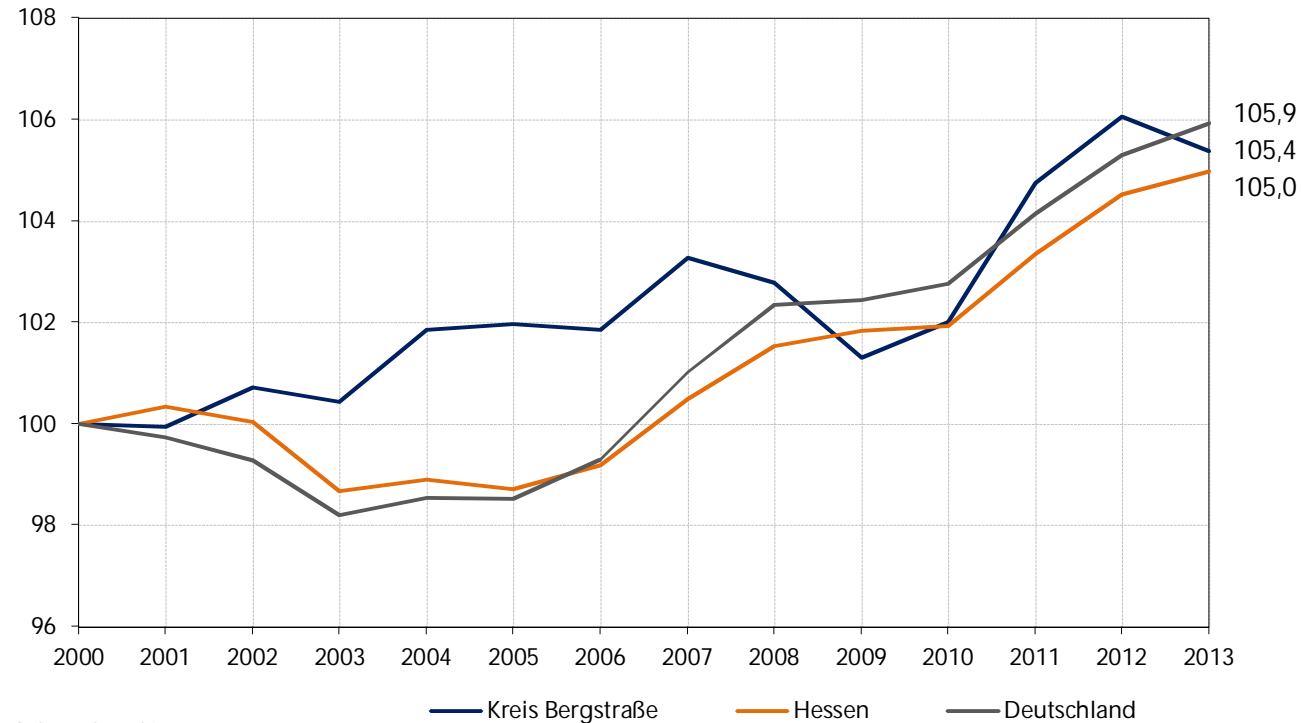
**7,8 % AKADEMISCHER
HOCHSCHULABSCHLUSS**

3. ARBEITSMARKT

ERWERBSTÄTIGKEIT

INDEXIERTE ERWERBSTÄTIGENENTWICKLUNG 2000-2013, JAHRES DURCHSCHNITTE

Index 2000=100



- Im Kreis Bergstraße gibt es rund 104 Tausend Erwerbstätige.
- Neben den sozialversicherungspflichtig Beschäftigten umfasst die Zahl der Erwerbstätigen auch andere Arbeitsverhältnisse, wie zum Beispiel Beamte und mithelfende Familienangehörige.

© Georg Consulting

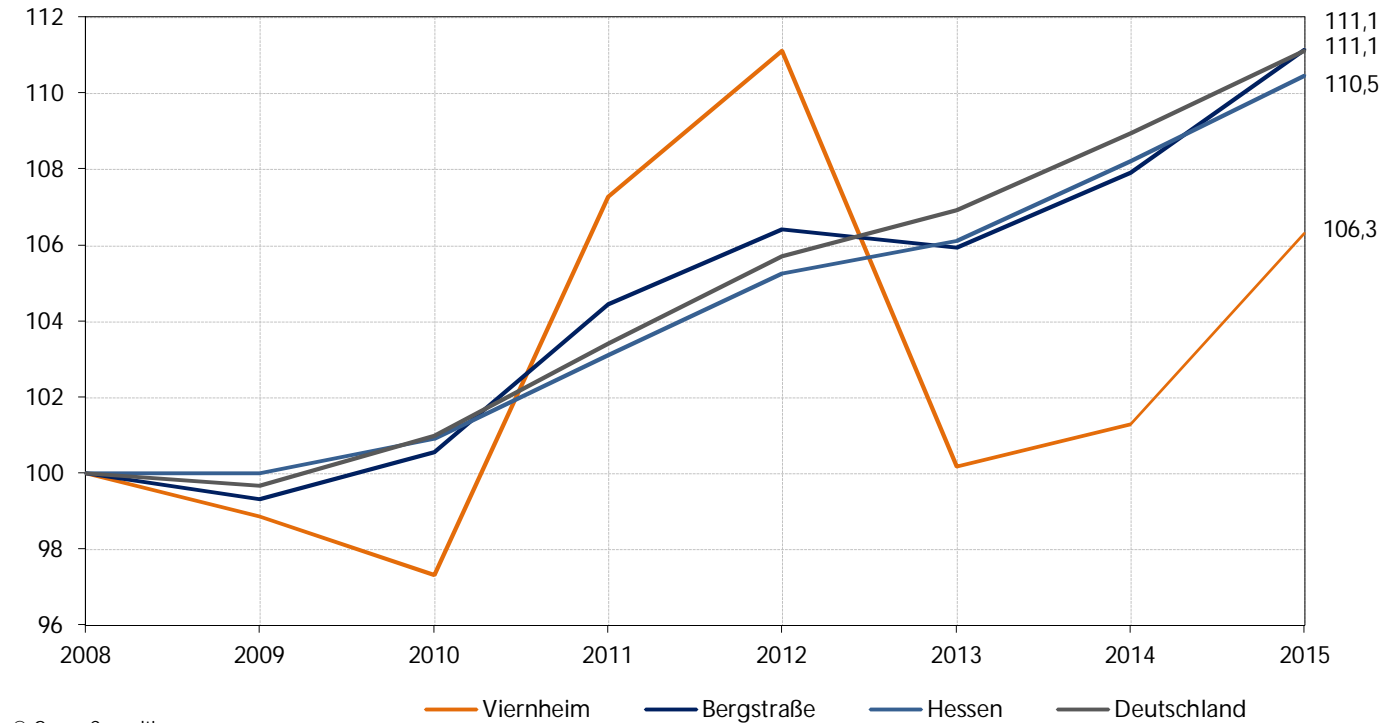
QUELLEN: STATISTISCHES LANDESAMT BADEN-WÜRTTEMBERG (2015); GEORG CONSULTING (2016).

3. ARBEITSMARKT

BESCHÄFTIGUNG

SOZIALVERSICHERUNGSPFLICHTIG BESCHÄFTIGTE AM ARBEITSORT 2008-2015, STICHTAG 30. JUNI

Index 2008=100



- Am Arbeitsort Viernheim gab es im Juni 2015 9.317 sozialversicherungspflichtig Beschäftigte.
- Das sind 13,4 Prozent aller Beschäftigten im Kreis Bergstraße.
- Seit dem Jahr 2008 ist die Beschäftigung in Viernheim um 6,3 Prozent gestiegen und unterlag dabei starken Schwankungen.

© Georg Consulting

QUELLEN: STATISTIK DER BUNDESAGENTUR FÜR ARBEIT (2016); GEORG CONSULTING (2016).

3. ARBEITSMARKT

BESCHÄFTIGUNG

SOZIALVERSICHERUNGSPFLICHTIG BESCHÄFTIGTE AM ARBEITSORT NACH GESCHLECHT 2008 UND 2015, STICHTAG 30. JUNI

	2008					2015					ENTWICKLUNG 2008-2015		
	INSGESAMT		MÄNNER		FRAUEN	INSGESAMT		MÄNNER		FRAUEN	INSGESAMT	MÄNNER	FRAUEN
	ANZAHL	ANZAHL	%	ANZAHL	%	ANZAHL	ANZAHL	%	ANZAHL	%	%	%	%
STADT VIERNHEIM	8.763	4.715	53,8	4.048	46,2	9.317	4.673	50,2	4.644	49,8	6,3	-0,9	14,7
KREIS BERGSTRASSE	62.678	34.017	54,3	28.661	45,7	69.666	37.335	53,6	32.331	46,4	11,1	9,8	12,8
HESSEN	2.180.756	1.216.669	55,8	964.087	44,2	2.408.671	1.311.923	54,5	1.096.748	45,5	10,5	7,8	13,8
DEUTSCHLAND	27.695.398	15.225.839	55,0	12.469.559	45,0	30.771.297	16.504.172	53,6	14.267.125	46,4	11,1	8,4	14,4

QUELLEN: STATISTIK DER BUNDESAGENTUR FÜR ARBEIT (2016); GEORG CONSULTING (2016).

SOZIALVERSICHERUNGSPFLICHTIG BESCHÄFTIGTE AM ARBEITSORT NACH NATIONALITÄT 2008 UND 2015, STICHTAG 30. JUNI

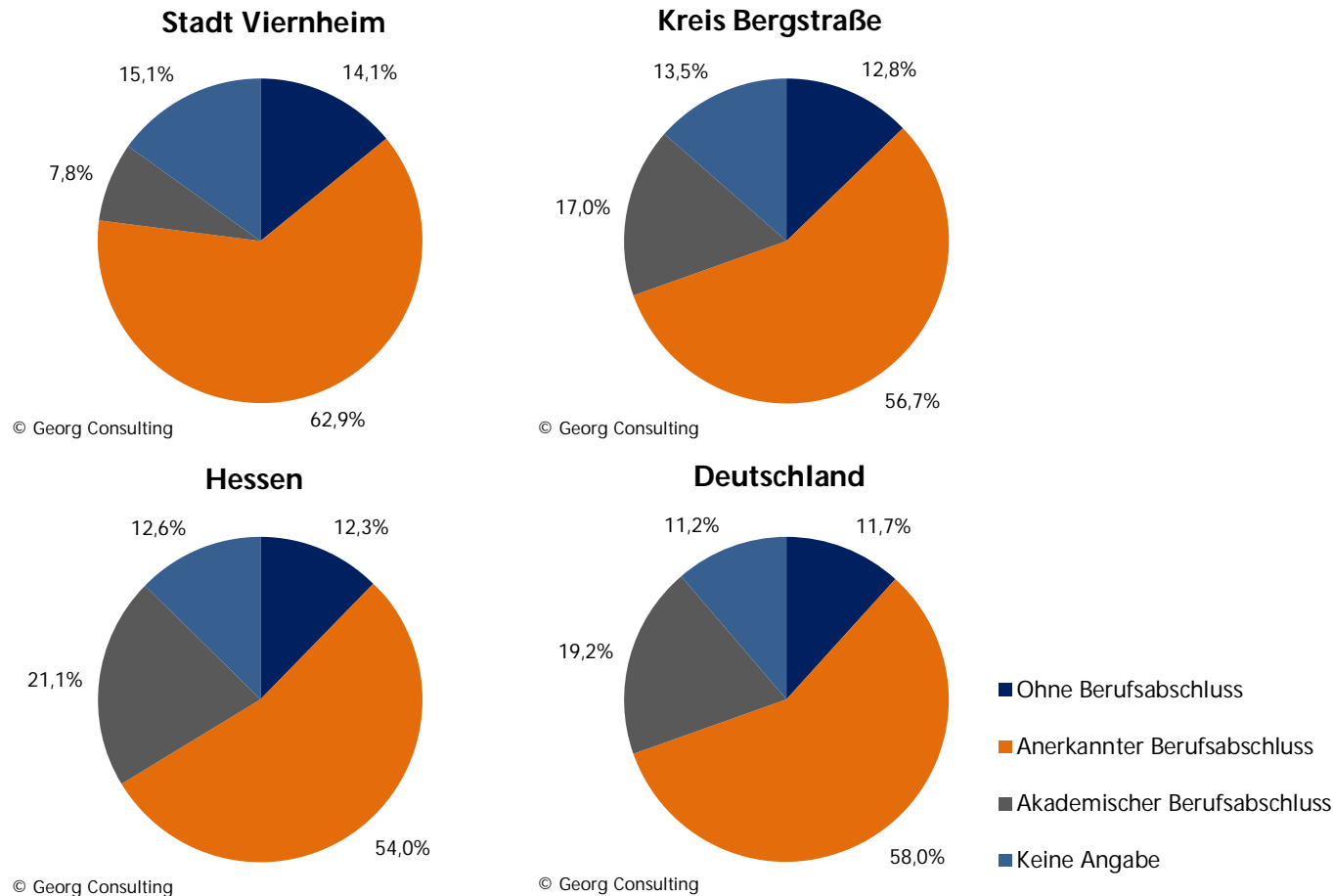
	2008					2015					ENTWICKLUNG 2008-2015		
	INSGESAMT		DEUTSCHE		AUSLÄNDER	INSGESAMT		DEUTSCHE		AUSLÄNDER	INSGESAMT	DEUTSCHE	AUSLÄNDER
	ANZAHL	ANZAHL	%	ANZAHL	%	ANZAHL	ANZAHL	%	ANZAHL	%	%	%	%
STADT VIERNHEIM	8.763	7.564	86,3	1.189	13,6	9.317	7.639	82,0	1.669	17,9	6,3	1,0	40,4
KREIS BERGSTRASSE	62.678	56.862	90,7	5.777	9,2	69.666	59.969	86,1	9.660	13,9	11,1	5,5	67,2
HESSEN	2.180.756	1.967.633	90,2	211.644	9,7	2.408.671	2.099.614	87,2	307.637	12,8	10,5	6,7	45,4
DEUTSCHLAND	27.695.398	25.825.826	93,2	1.853.767	6,7	30.771.297	27.925.888	90,8	2.829.470	9,2	11,1	8,1	52,6

QUELLEN: STATISTIK DER BUNDESAGENTUR FÜR ARBEIT (2016); GEORG CONSULTING (2016).

3. ARBEITSMARKT

BESCHÄFTIGUNG

SOZIALVERSICHERUNGSPFLICHTIG BESCHÄFTIGTE AM ARBEITSORT NACH HÖCHSTEM BERUFSABSCHLUSS (%) 2015, STICHTAG 30. JUNI



- Der Anteil der Beschäftigten mit einem anerkannten Berufsabschluss als höchste Berufsausbildung liegt in Viernheim mit 62,9 Prozent über dem Bundesdurchschnitt (58,0 %) sowie über dem Anteil in Hessen und im Kreis Bergstraße.
- Der Anteil der Akademiker unter den Beschäftigten liegt im Gegensatz dazu mit 7,8 Prozent unter dem Wert in den Vergleichsregionen.

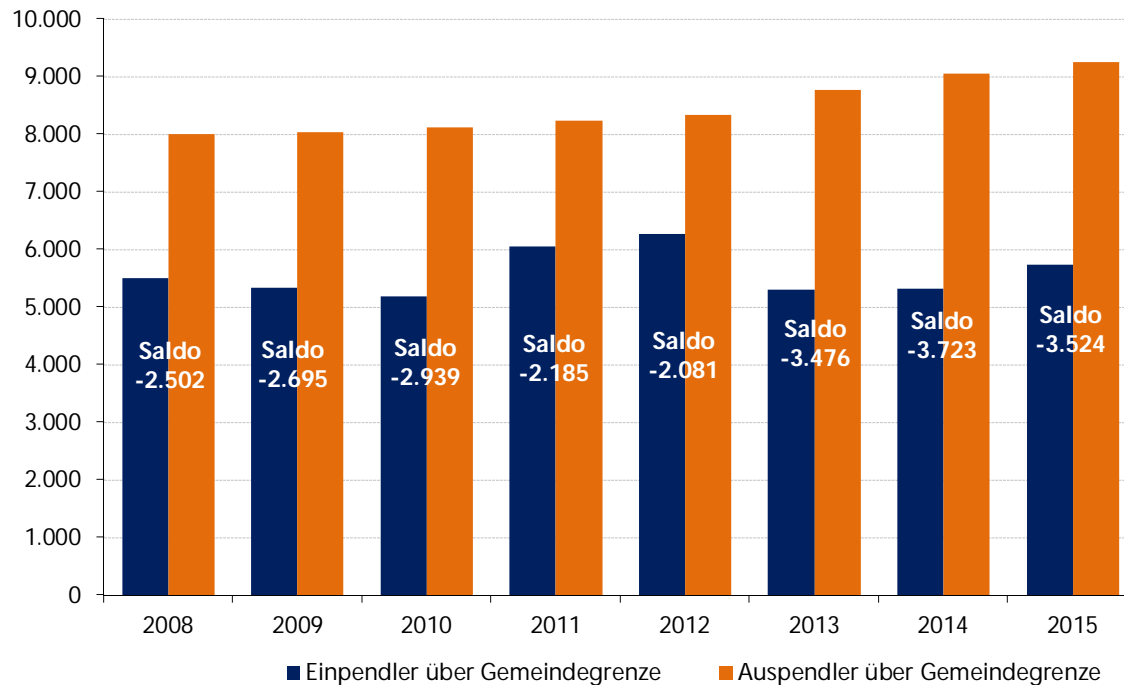
QUELLEN: STATISTIK DER BUNDESAGENTUR FÜR ARBEIT (2016); GEORG CONSULTING (2016).

3. ARBEITSMARKT

PENDLER

PENDLERBEWEGUNGEN 2008-2015, STICHTAG 30. JUNI

sozialversicherungspflichtig
Beschäftigte



© Georg Consulting

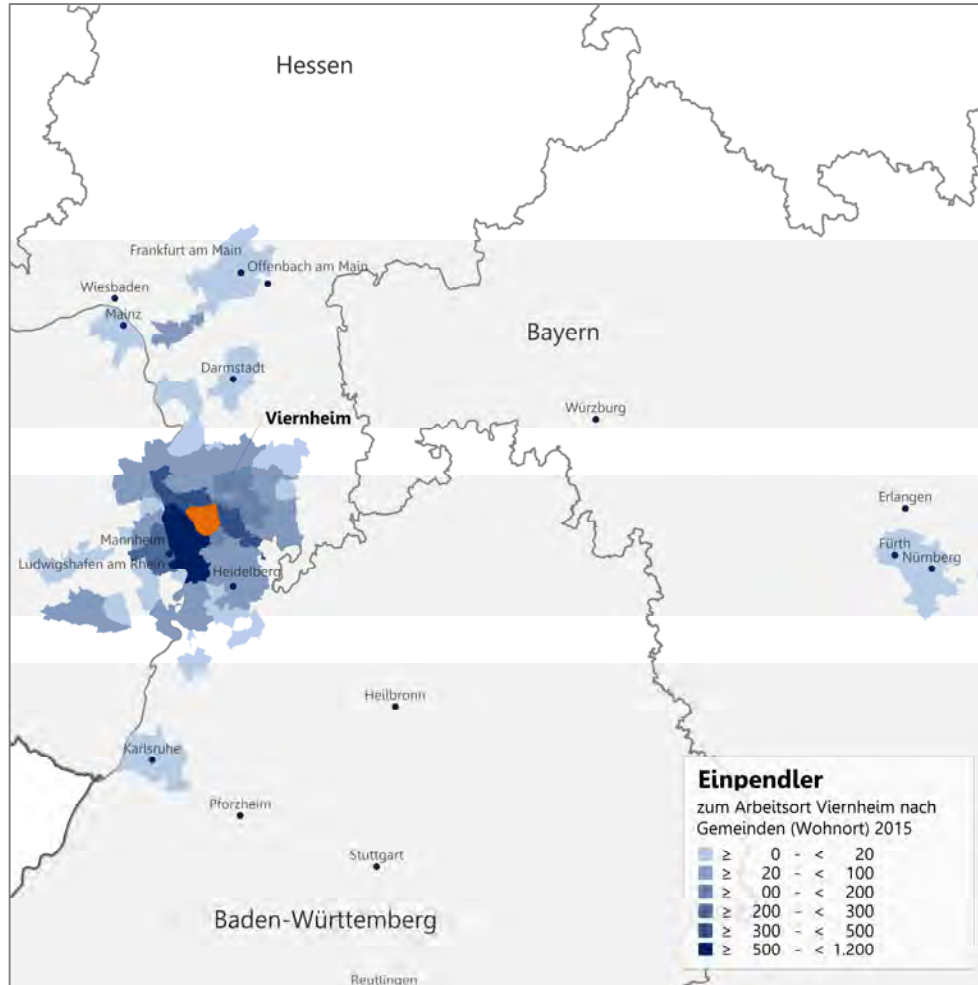
QUELLEN: STATISTIK DER BUNDESAGENTUR FÜR ARBEIT (2016) GEORG CONSULTING (2016).

- Aus der Stadt Viernheim pendeln 3.524 Beschäftigte mehr zu einem Arbeitsort außerhalb als es Einpendler gibt, die ihren Wohnort in einer anderen Stadt haben.
- Dieser negative Pendlersaldo ist seit dem Jahr 2008 um rund 1.000 Beschäftigte gewachsen.
- Aus Mannheim pendeln 1.171 Menschen zum Arbeitsort Viernheim während 3.872 am Arbeitsort Mannheim Beschäftigte in Viernheim wohnen.

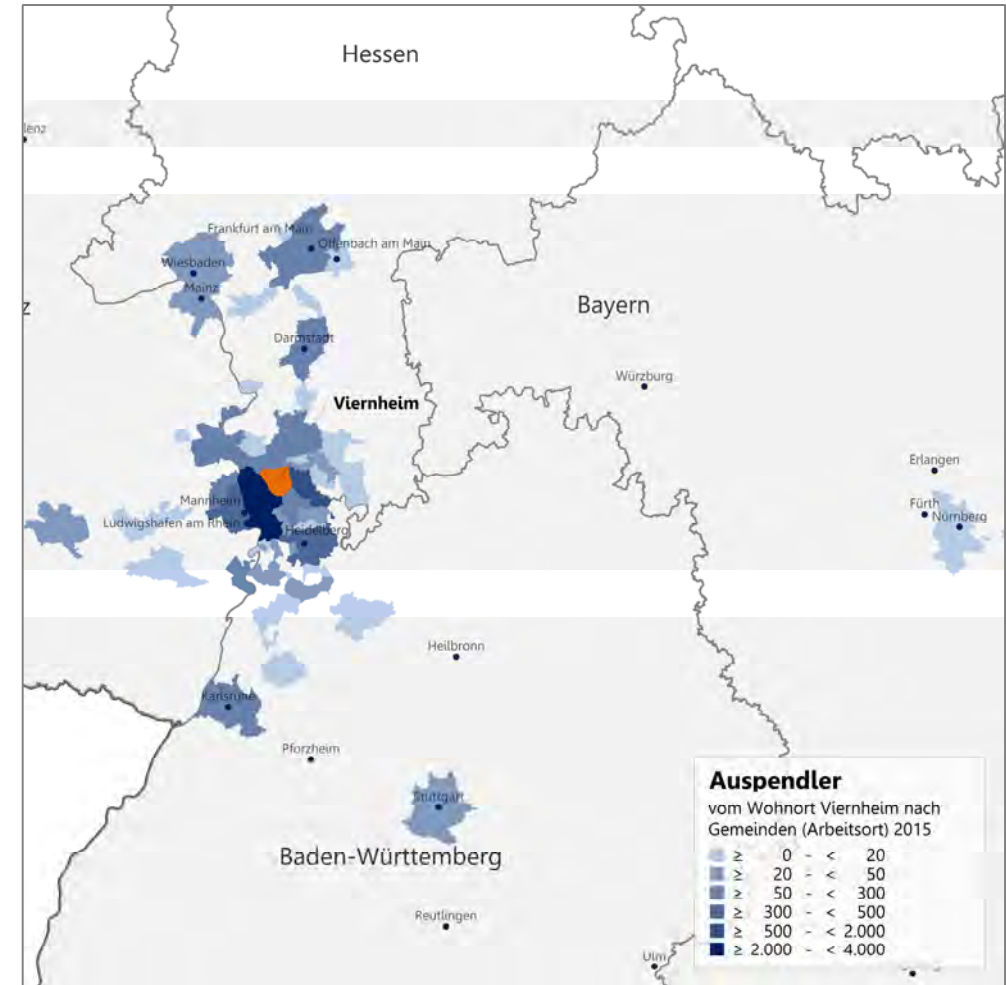
3. ARBEITSMARKT

PENDLER

EINPENDLER NACH GEMEINDEN* (WOHNORT) 2015



AUSPENDLER NACH GEMEINDEN (ARBEITSORT) 2015



* ES SIND NUR SOLCHE GEMEINDEN AUSGEWIESEN, AUS DENEN ≥ 10 SOZIALVERSICHERUNGSPFLICHTIGE BESCHÄFTIGTE NACH ZWICKAU PENDELN

QUELLEN: STATISTIK DER BUNDESAGENTUR FÜR ARBEIT (2016); GFK GEOMARKETING (2016); GEORG CONSULTING (2016).

* ES SIND NUR SOLCHE GEMEINDEN AUSGEWIESEN, IN DIE ≥ 10 SOZIALVERSICHERUNGSPFLICHTIGE BESCHÄFTIGTE AUS ZWICKAU PENDELN

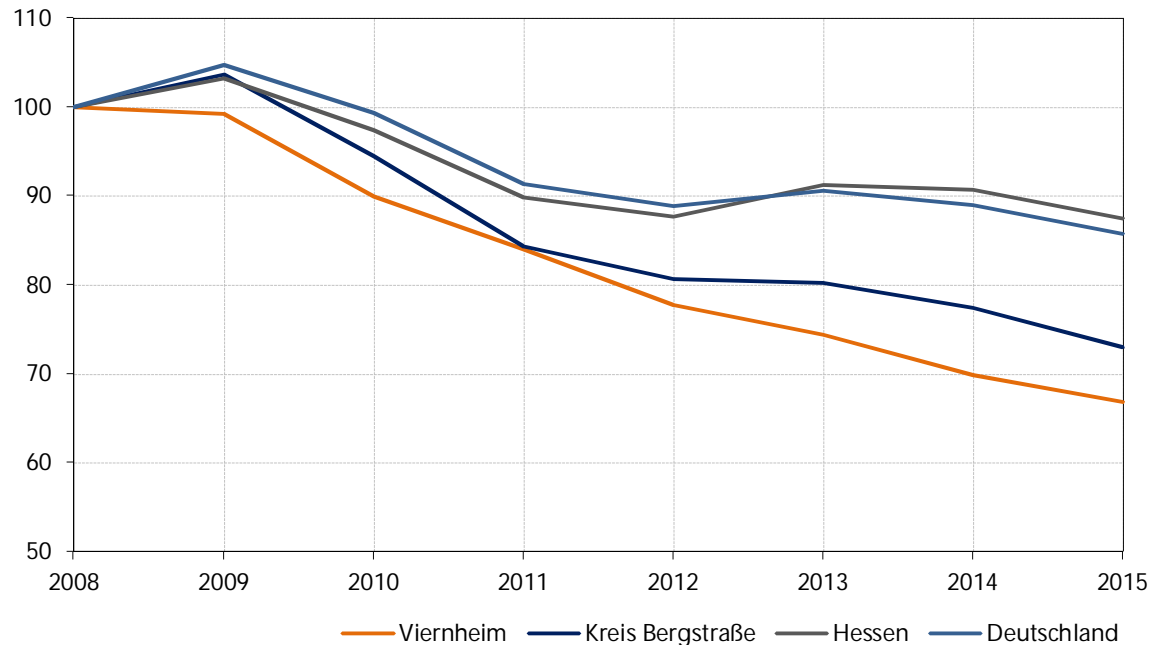
QUELLEN: STATISTIK DER BUNDESAGENTUR FÜR ARBEIT (2016); GFK GEOMARKETING (2016); GEORG CONSULTING (2016).

3. ARBEITSMARKT

ARBEITSLOSIGKEIT

ENTWICKLUNG DER ARBEITSLOSENZAHLEN (SGB II UND III) 2008-2015, JAHRES DURCHSCHNITTE

Index 2008 = 100

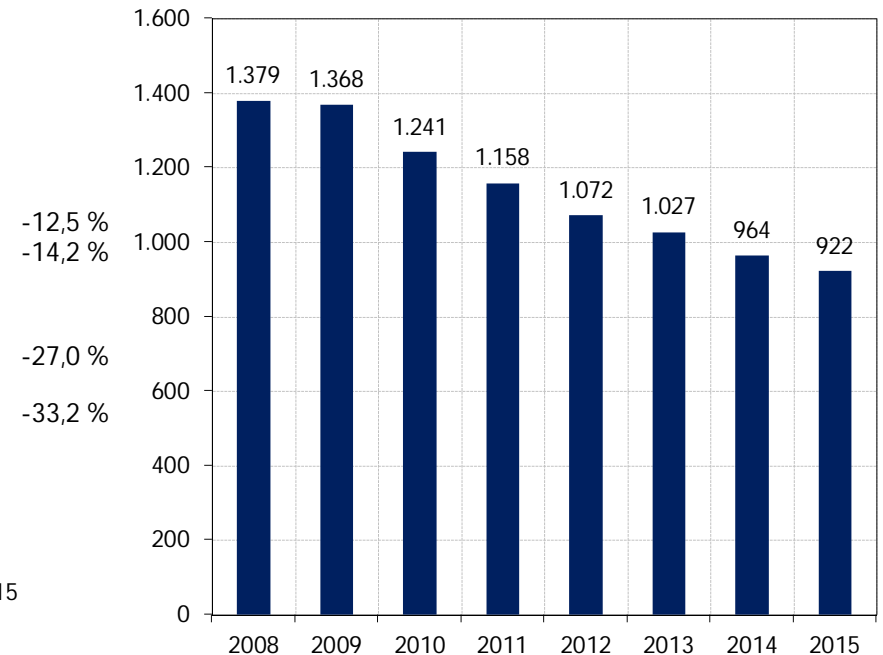


© Georg Consulting

QUELLEN: STATISTIK DER BUNDESAGENTUR FÜR ARBEIT (2016); GEORG CONSULTING (2016).

- Seit dem Jahr 2008 wurde der Bestand an Arbeitslosen kontinuierlich reduziert. Er ist um 33,2 Prozent gesunken.
- Im Durchschnitt des Jahres 2015 gab es nur noch 922 Arbeitslose in der Stadt Viernheim.

Arbeitslose Viernheim

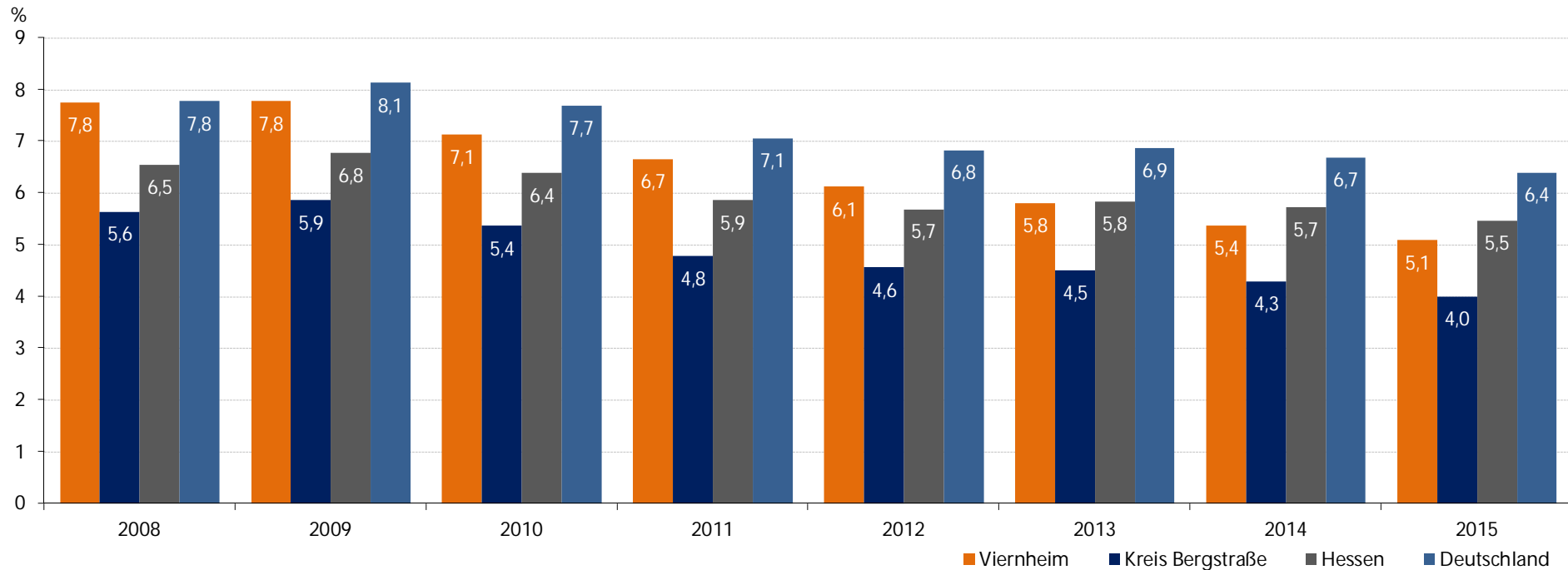


© Georg Consulting

3. ARBEITSMARKT

ARBEITSLOSIGKEIT

ARBEITSLSENQUOTEN (SGB II UND III) 2008-2015, JAHRES DURCHSCHNITTE



© Georg Consulting

QUELLEN: STATISTIK DER BUNDESAGENTUR FÜR ARBEIT (2016); GEORG CONSULTING (2016).

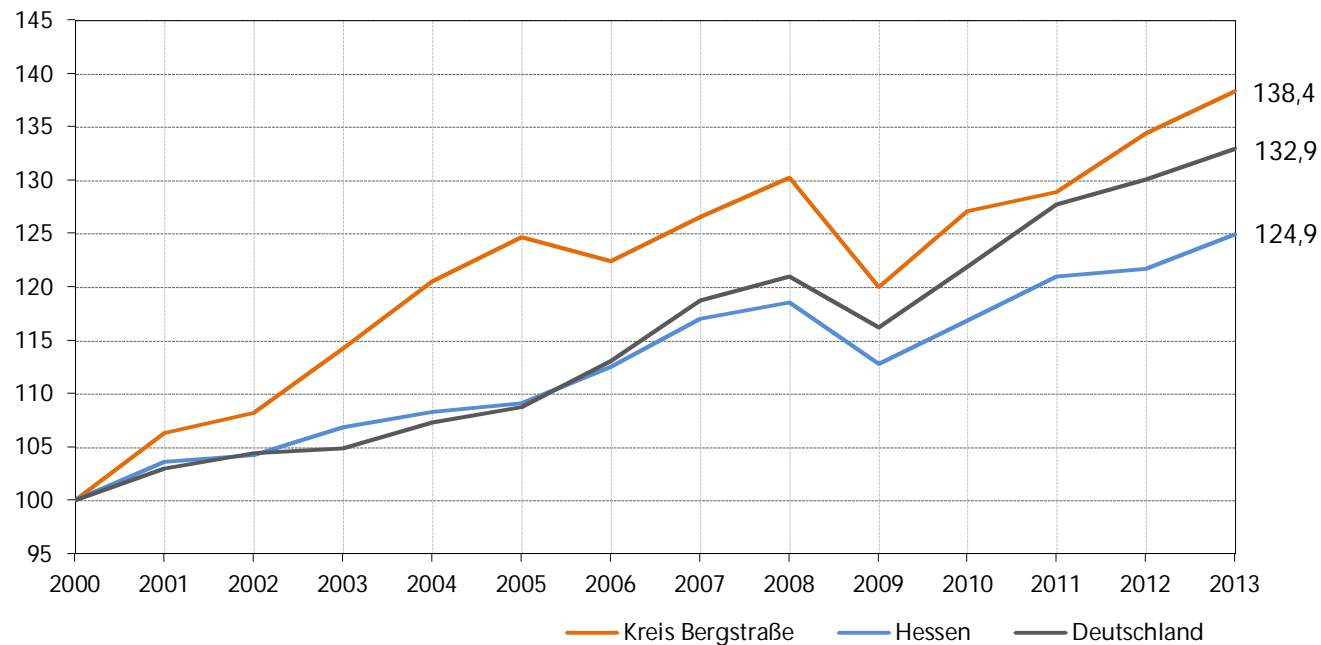
- Trotz des Abbaus von Arbeitslosigkeit liegt die Arbeitslosenquote im Kreis Viernheim mit 5,1 Prozent im Jahr 2015 über dem Niveau im Kreis Bergstraße (4,0 %).
- Die Arbeitslosenquote in ganz Hessen (5,5 %) und Deutschland (6,4 %) liegen jedoch deutlich über der Quote in der Stadt Viernheim.

4. WIRTSCHAFTSSTRUKTUR

BRUTTOINLANDSPRODUKT

INDEXIERTE ENTWICKLUNG DES BRUTTOINLANDSPRODUKTES IN JEWEILIGEN PREISEN (NOMINAL)
2000-2013

Index 2000 = 100



- Das Bruttoinlandsprodukt ist im Kreis Bergstraße wie auch in Hessen und Deutschland in den vergangenen Jahren mit einigen Schwankungen im Zeitraum der globalen Finanzkrise insgesamt gestiegen.
- Im Kreis Bergstraße betrug das Wachstum nominal 38,4 Prozent.

© Georg Consulting

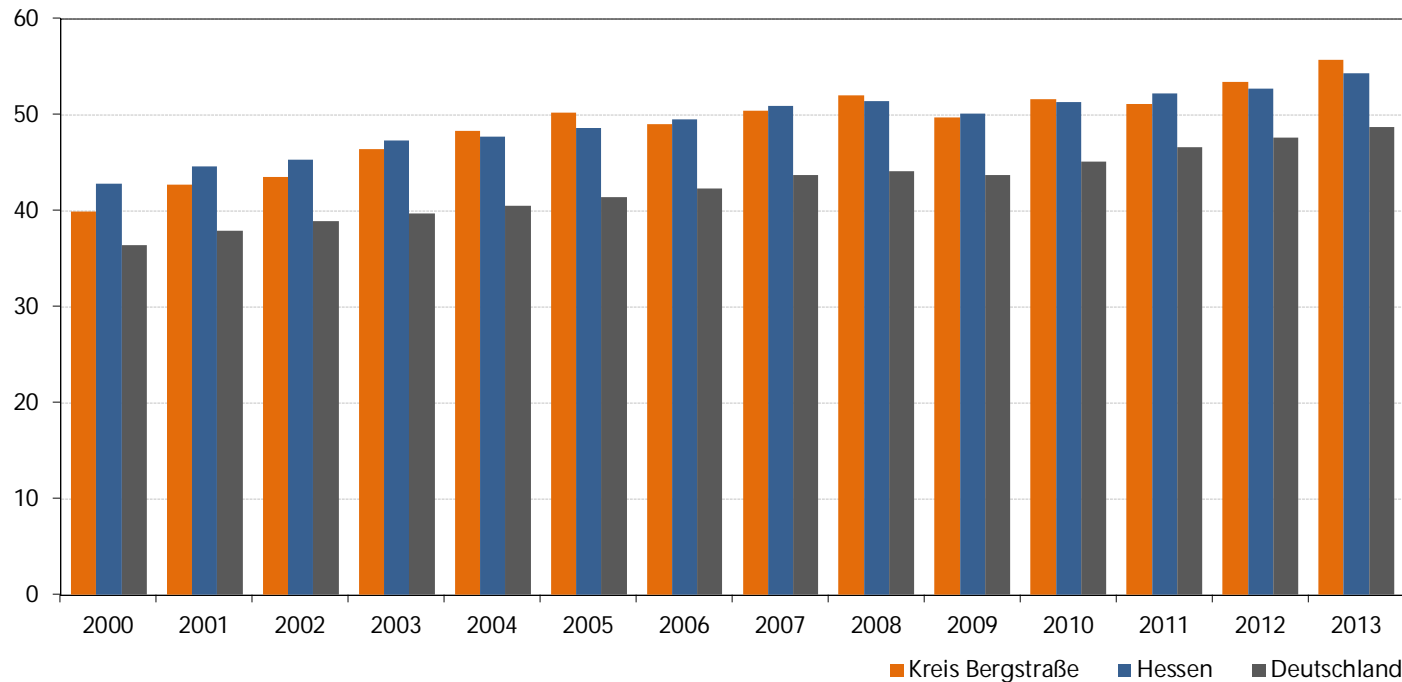
QUELLEN: STATISTISCHES LANDESAMT BADEN-WÜRTTEMBERG (2015); GEORG CONSULTING (2016).

4. WIRTSCHAFTSSTRUKTUR

BRUTTOINLANDSPRODUKT – PRODUKTIVITÄT

BRUTTOINLANDSPRODUKT IN JEWEILIGEN PREISEN JE ARBEITSSTUNDE DER ERWERBSTÄTIGEN (INLAND) 2000-2013

EUR je
Arbeitsstd.



© Georg Consulting

QUELLEN: STATISTISCHES LANDESAMT BADEN-WÜRTTEMBERG (2015); GEORG CONSULTING (2016).

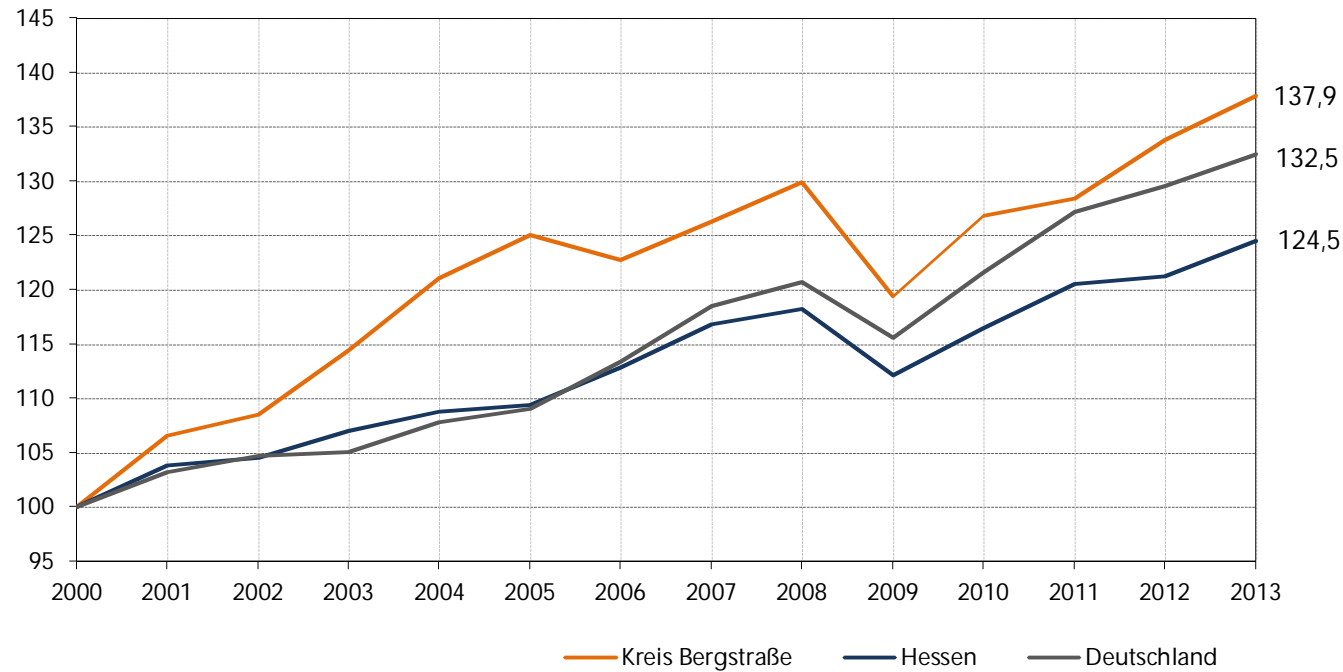
- Die Produktivität, gemessen als Verhältnis des Outputs (Bruttoinlandsprodukt) zu Input (Arbeitsstunde der Erwerbstätigen) hat sich im Kreis Bergstraße seit dem Jahr 2000 ebenfalls positiv entwickelt.

4. WIRTSCHAFTSSTRUKTUR

BRUTTOWERTSCHÖPFUNG

INDEXIERTE ENTWICKLUNG DER BRUTTOWERTSCHÖPFUNG ZU HERSTELLUNGSPREISEN
2000-2013

Index 2000 = 100



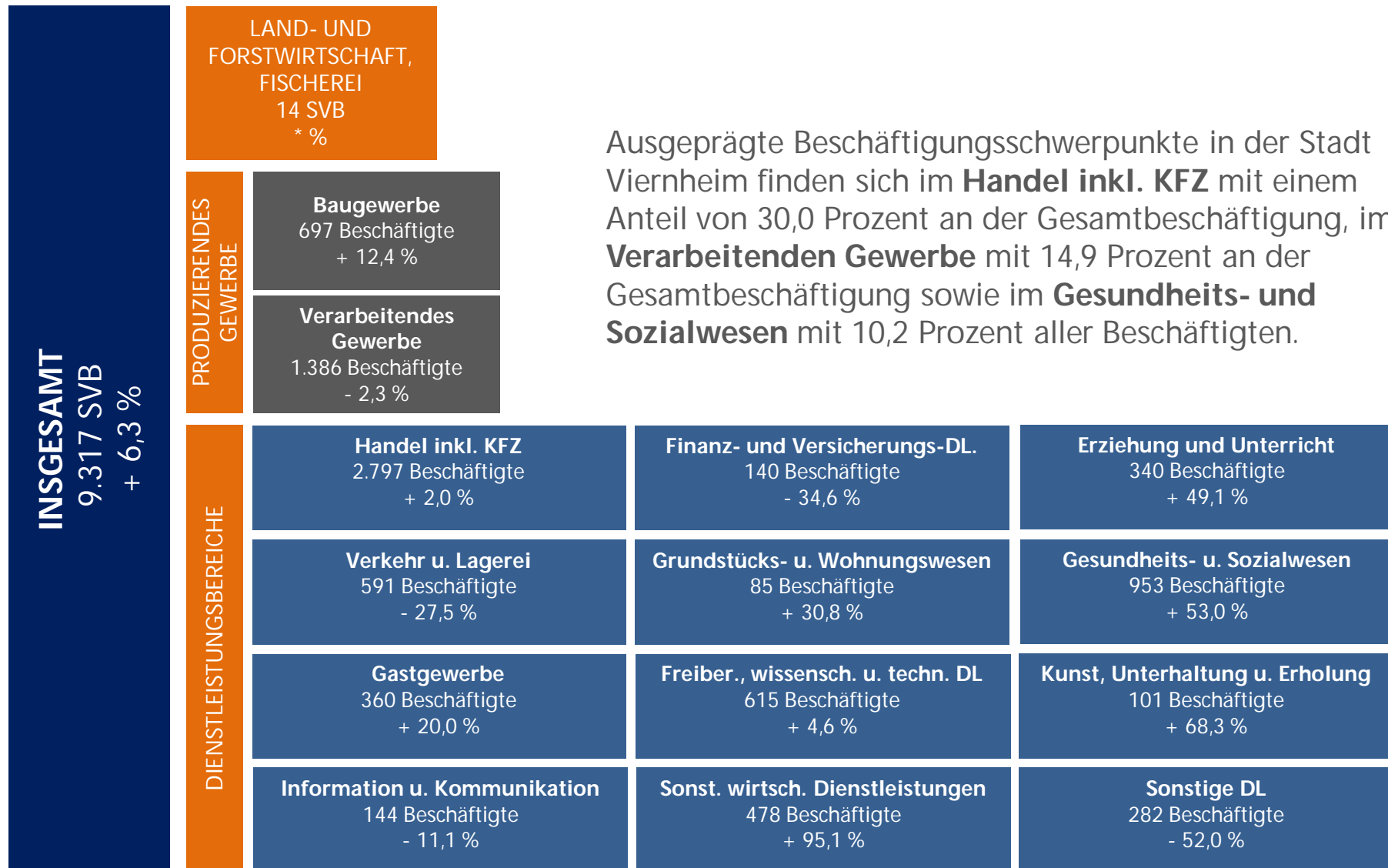
- Parallel zum Bruttoinlandsprodukt hat sich auch die generierte Bruttowertschöpfung in den Jahren 2000 bis 2013 positiv entwickelt.

© Georg Consulting

QUELLEN: STATISTISCHES LANDESAMT BADEN-WÜRTTEMBERG (2015); GEORG CONSULTING (2016).

4. WIRTSCHAFTSSTRUKTUR

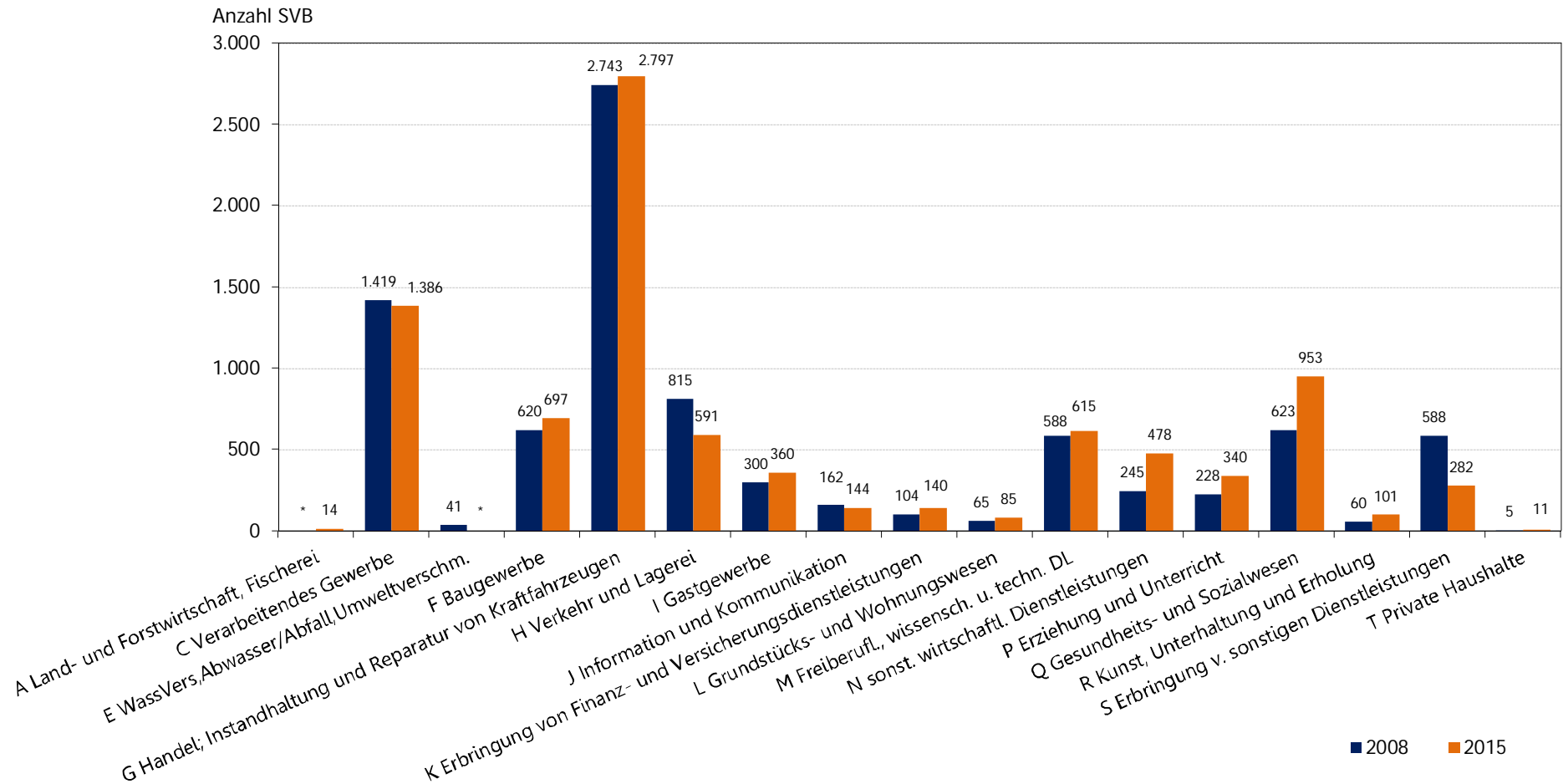
BESCHÄFTIGTE IN DER STADT VIERNHEIM NACH BRANCHEN UND WACHSTUM 2008–2015



4. WIRTSCHAFTSSTRUKTUR

BRUTTOWERTSCHÖPFUNG

BESCHÄFTIGTENENTWICKLUNG IN DER STADT VIERNHEIM 2008-2015 NACH BRANCHEN (WZ 2008)



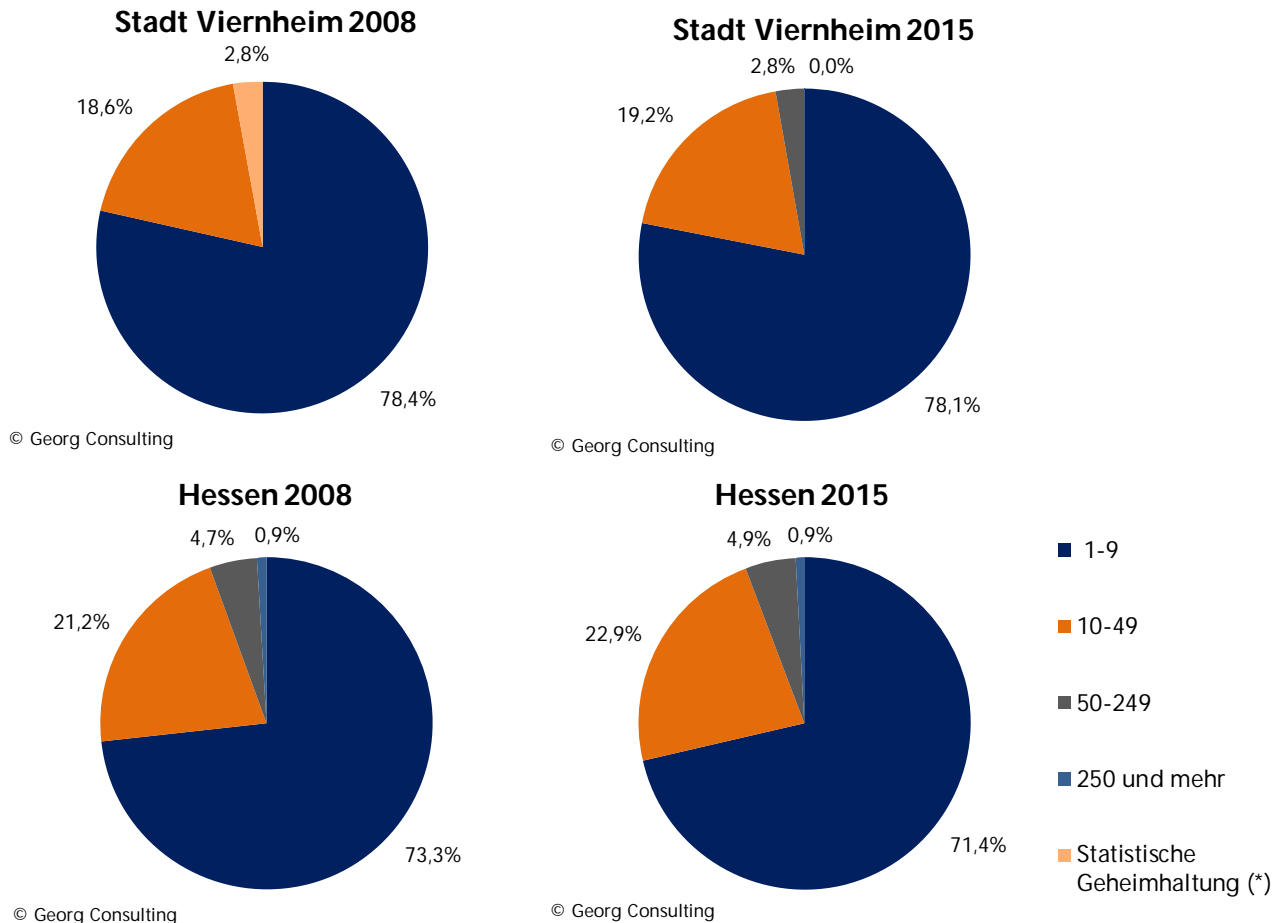
© Georg Consulting

QUELLEN: STATISTIK DER BUNDESAGENTUR FÜR ARBEIT (2016); GEORG CONSULTING (2016).

4. WIRTSCHAFTSSTRUKTUR

BETRIEBSGRÖßEN

GRÖßENSTRUKTUR DER BETRIEBE 2008 UND 2015



- In der Stadt Viernheim gibt es keine Betriebe mit mehr als 250 Mitarbeitern. 2015 gab es 29 Betriebe mit 50 bis 249 Mitarbeitern. Dieser Anteil ist mit 2,8 Prozent an allen Betrieben geringer als im hessischen Durchschnitt (4,9 %).
- Der Anteil der Betriebe mit unter zehn Mitarbeitern fällt in der Stadt dagegen mit 78,1 Prozent deutlich höher aus als im Landesdurchschnitt (71,4 %).

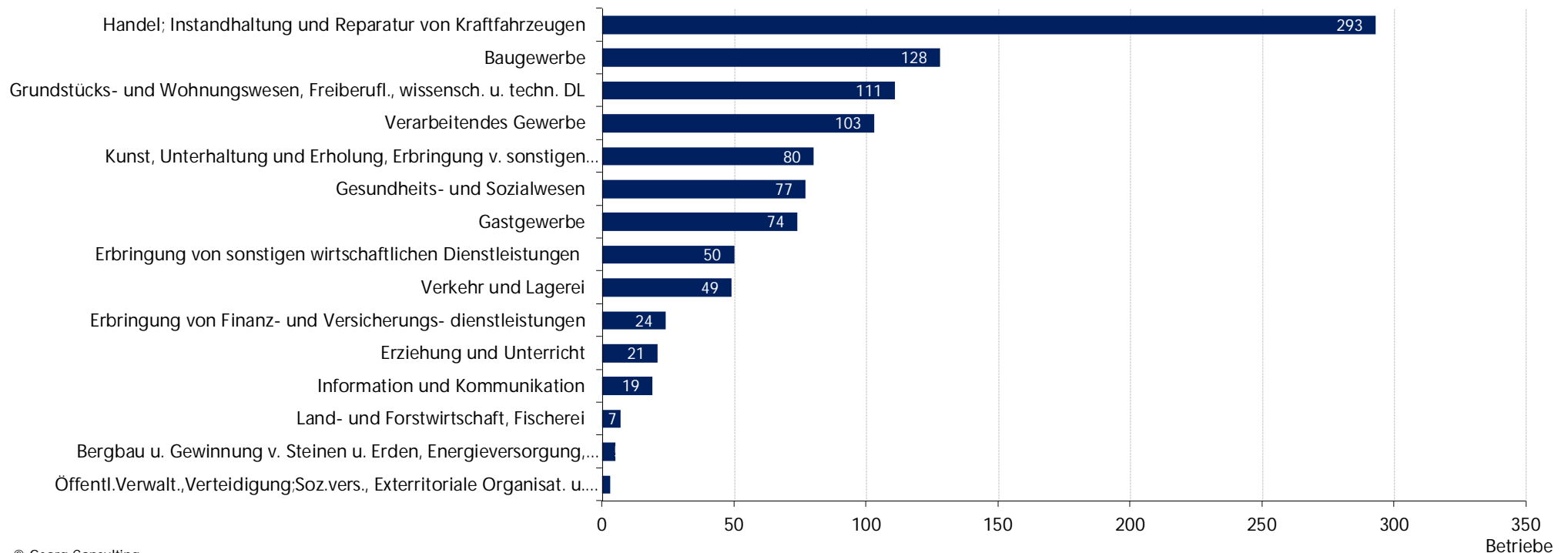
BETRIEB IM SINNE DER BESCHÄFTIGTENSTATISTIK IST EINE REGIONAL UND WIRTSCHAFTSFACHLICH ABGEGRENZTE EINHEIT, IN DER SOZIALVERSICHERUNGSPFLICHTIG BESCHÄFTIGTE ARBEITNEHMER TÄTIG SIND. DER BETRIEB KANN AUS EINER ODER MEHREREN NIEDERLASSUNGEN EINES UNTERNEHMENS BESTEHEN. ALS BETRIEB WIRD IMMER DIE EINHEIT BEZEICHNET, FÜR DIE DER BETRIEBSNUMMERN-SERVICE IN SAARBRÜCKEN EINE BETRIEBSNUMMER VERGEBEN HAT. DABEI ERFOLGT DIE REGIONALE ABGRENZUNG AUF DER GRUNDLAGE DES GEMEINDESCHLÜSSELS.

QUELLEN: STATISTIK DER BUNDESAGENTUR FÜR ARBEIT (2016); GEORG CONSULTING (2016).

4. WIRTSCHAFTSSTRUKTUR

BETRIEBSGRÖßEN

BETRIEBE IN DER STADT VIERNHEIM NACH WIRTSCHAFTSZWEIGEN 2015



© Georg Consulting

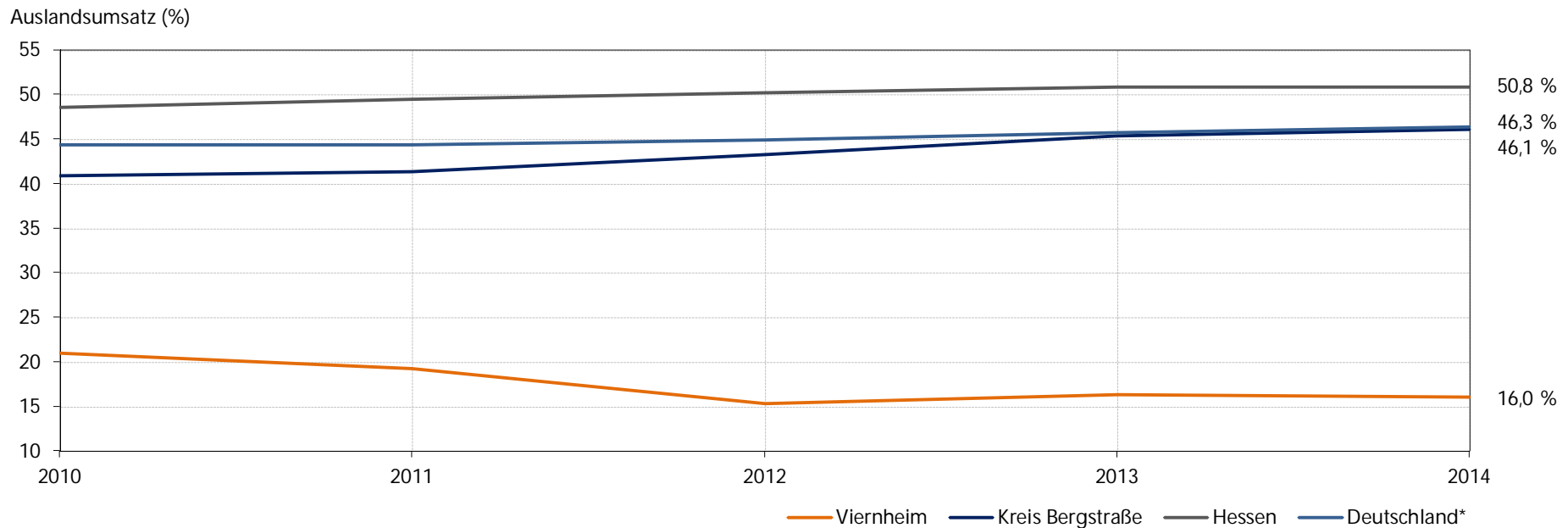
QUELLEN: STATISTIK DER BUNDESAGENTUR FÜR ARBEIT (2016); GEORG CONSULTING (2016).

- 28,1 Prozent aller Betriebe sind dem Wirtschaftszweig Handel; KFZ zuzuordnen. Es folgt das Baugewerbe mit 12,3 Prozent aller Betriebe.
- Insgesamt gab es im Juni 2015 1.044 Betriebe in der Stadt Viernheim.

4. WIRTSCHAFTSSTRUKTUR

AUSLANDSUMSÄTZE

ANTEIL DER AUSLANDSUMSÄTZE (%) IN DEN BETRIEBEN DES VERARBEITENDEN GEWERBES



© Georg Consulting

*ALLE BETRIEBE

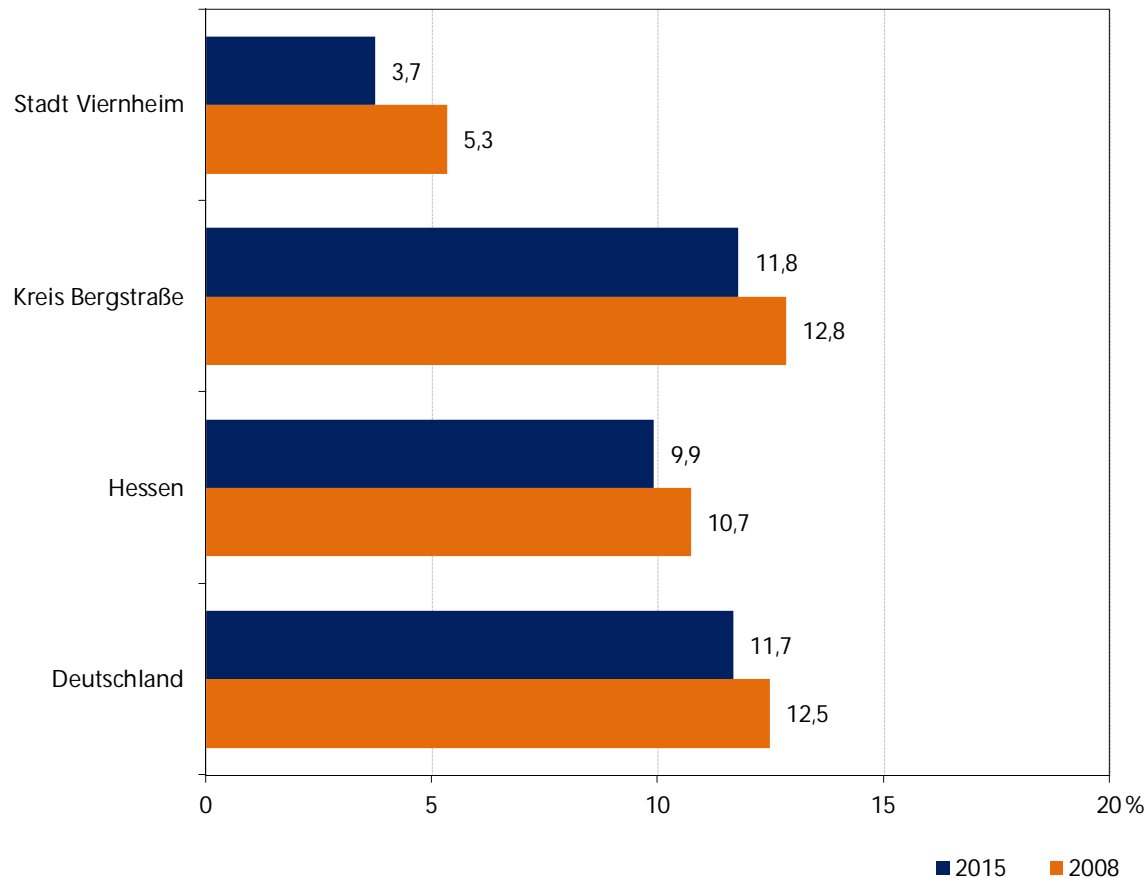
QUELLEN: STATISTISCHE ÄMTER DES BUNDES UND DER LÄNDER (2016); GEORG CONSULTING (2016).

- Die Unternehmen Viernheims weisen eine geringe Internationalität auf. Nur rund 16 Prozent ihrer Umsätze werden im Ausland generiert.
- In Hessen liegt der Exportanteil bei über 50 Prozent, in Deutschland und dem Kreis Bergstraße bei rund 46 Prozent.

4. WIRTSCHAFTSSTRUKTUR

BESCHÄFTIGUNG WISSENSINTENSIVE INDUSTRIE

ANTEILE WISSENSINTENSIVE INDUSTRIE* AN ALLEN
SOZIALVERSICHERUNGSPFLICHTIG BESCHÄFTIGTEN 2008 UND 2015



- In der Stadt Viernheim ist mit 3,7 Prozent nur ein sehr geringer Anteil der Beschäftigten in Bereichen der wissensintensiven Industrie tätig. In Hessen sind es dagegen 9,9 Prozent, in Deutschland fast zwölf Prozent.
- Der geringe Anteil der Beschäftigten in der wissensintensiven Industrie hat sich zudem weit dem Jahr 2008 negativ entwickelt.

© Georg Consulting

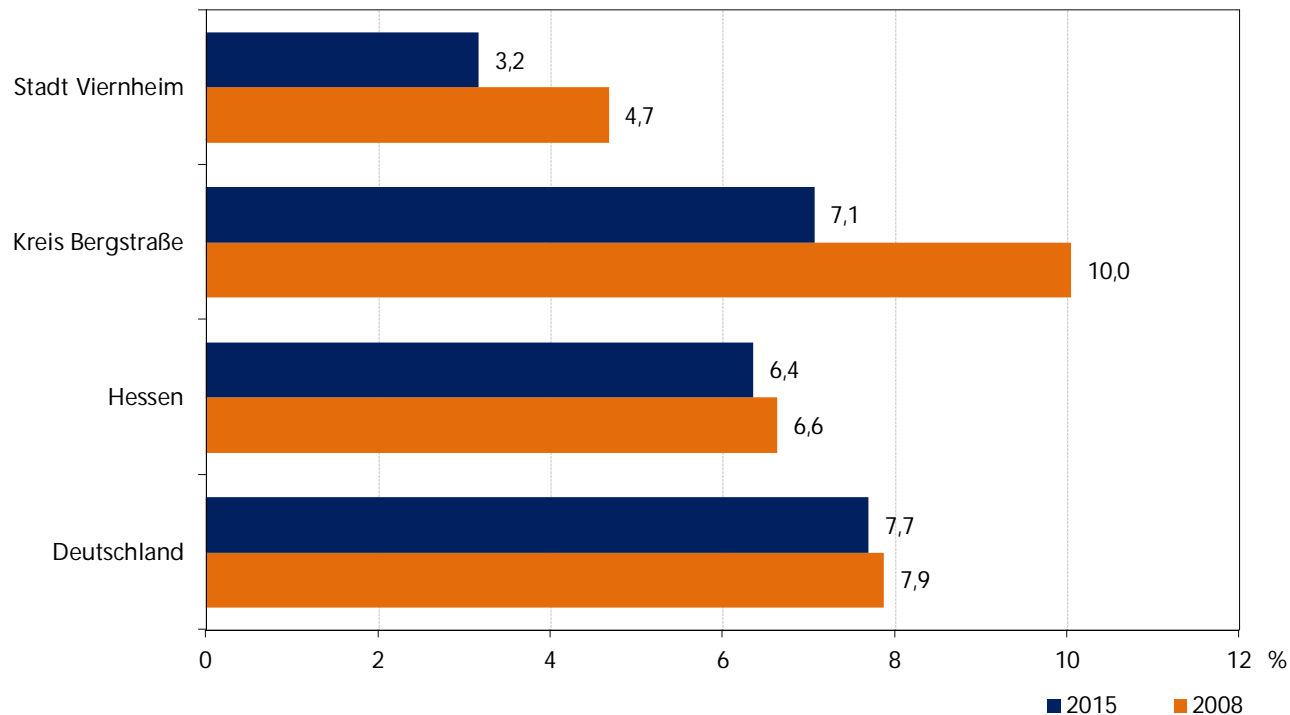
* NIW/ISI/ZEW (2010): LISTEN WISSENS- UND TECHNOLOGIEINTENSIVER WIRTSCHAFTSZWEIGE

QUELLEN: STATISTIK DER BUNDESAGENTUR FÜR ARBEIT (2016); GEORG CONSULTING (2016).

4. WIRTSCHAFTSSTRUKTUR

BESCHÄFTIGUNG KERNBEREICHE ANBIETER INDUSTRIE 4.0

ANTEILE DER WIRTSCHAFTSZWEIGE 26,27,28,62 (KERNBEREICHE ANBIETER INDUSTRIE 4.0)*
AN ALLEN SOZIALVERSICHERUNGSPFLICHTIG BESCHÄFTIGTEN 2008 UND 2015



© Georg Consulting

BEI DER BETRACHTUNG DER ANBIETER VON INDUSTRIE 4.0 WIRD EINE REIN TECHNOLOGISCHE SICHT EINGENOMMEN. DAS BEDEUTET, DASS DIE ANBIETER DURCH DIE HERSTELLUNG VON CYBER-PHYSISCHEN-SYSTEMEN UND DEREN KOMPONENTEN CHARAKTERISIERT SIND. AUSGEHEND VON DER WZ 2008 BEINHALTEN DEMNACH FOLGENDE BRANCHEN POTENZIELLE ANBIETER VON INDUSTRIE 4.0 (VGL. FRAUNHOFER-INSTITUT FÜR PRODUKTIONSTECHNIK UND AUTOMATISIERUNG IPA/INDUSTRIE- UND HANDELSKAMMERN RHEIN-NECKAR, PFALZ UND DARMSTADT RHEIN MAIN NECKAR (HRSG.) (2015)):
26 HERSTELLUNG VON DATENVERARBEITUNGSGERÄTEN, ELEKTRONISCHEN UND OPTISCHEN ERZEUGNISSEN
27 HERSTELLUNG VON ELEKTRISCHEN AUSRÜSTUNGEN
28 MASCHINENBAU
62 ERBRINGUNG VON DIENSTLEISTUNGEN DER INFORMATIONSTECHNOLOGIE

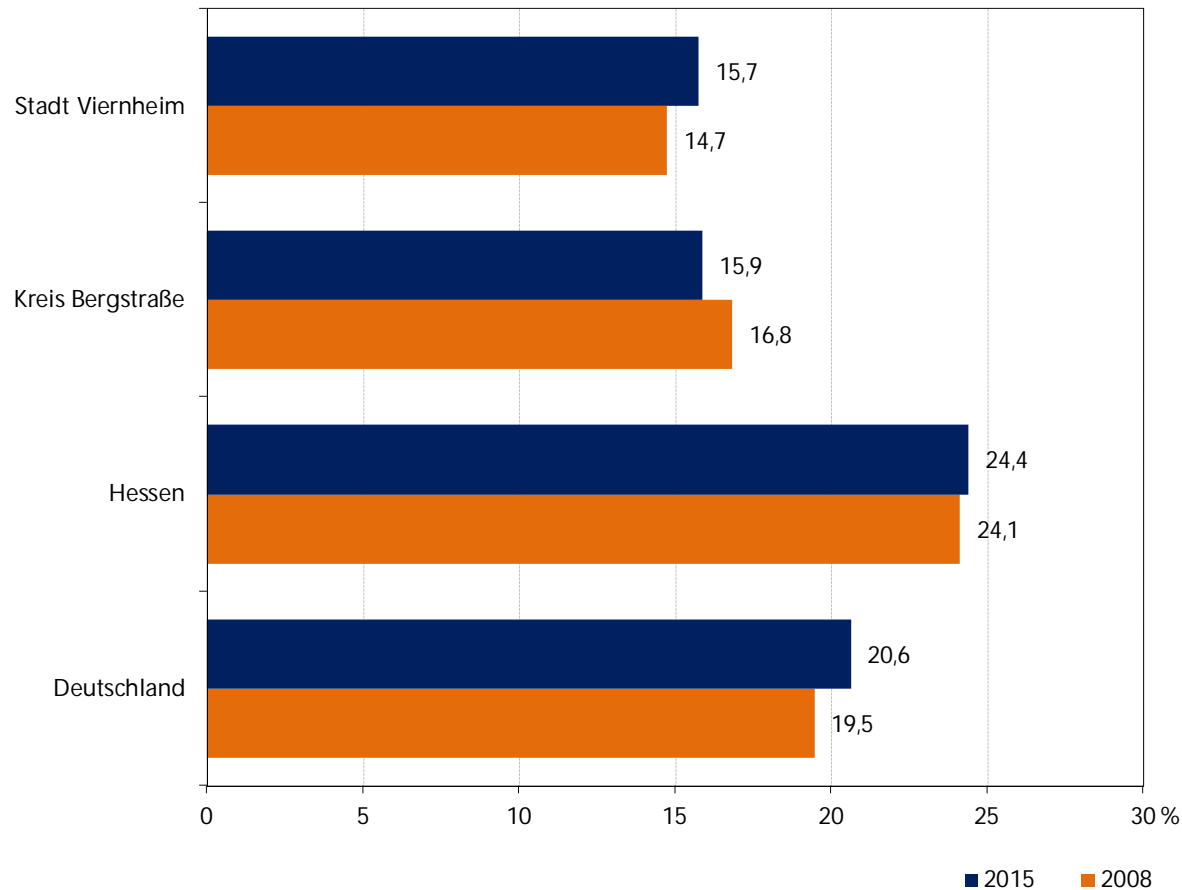
QUELLEN: STATISTIK DER BUNDESAGENTUR FÜR ARBEIT (2016); GEORG CONSULTING (2016).

- Ähnlich gestaltet sich der Anteil der Beschäftigten in Kernbereichen der Anbieter von Industrie. Viernheim liegt auch hier hinter den Vergleichsregionen mit einem schrumpfenden Anteil seit dem Jahr 2008.

4. WIRTSCHAFTSSTRUKTUR

BESCHÄFTIGUNG WISSENSINTENSIVE DIENSTLEISTUNGEN

ANTEILE WISSENSINTENSIVE DIENSTLEISTUNGEN* AN ALLEN
SOZIALVERSICHERUNGSPFLICHTIG BESCHÄFTIGTEN 2008 UND 2015



© Georg Consulting

* NIW/ISI/ZEW (2010): LISTEN WISSENS- UND TECHNOLOGIEINTENSIVER WIRTSCHAFTSZWEIGE

QUELLEN: STATISTIK DER BUNDESAGENTUR FÜR ARBEIT (2016); GEORG CONSULTING (2016).

- Betrachtet man die Anteile der Beschäftigten in wissensintensiven Dienstleistungen an der Gesamtbeschäftigung stellt sich Viernheim jedoch etwas besser dar: Hier liegt der Anteil von 15,7 Prozent nur knapp unter dem Wert im Kreis Bergstraße.
- Jedoch werden in Hessen (24,4 %) und Deutschland (20,6 %) deutlich höhere Werte erzielt.
- In Viernheim ist der Anteil der Beschäftigung in wissensintensiven Industrien seit dem Jahr 2008 um einen Prozentpunkt gewachsen.

5. ZUSAMMENFASSUNG

- Positive Makrolage und gute verkehrliche Erreichbarkeit
- Makrolage in einer wirtschaftlich dynamischen Region
- Bevölkerungswachstum durch Wanderungsgewinne bei steigendem Anteil von ausländischen Einwohnern
- Vergleichsweise leicht günstigere Altersstruktur
- Starker Auspendlerüberschuss (Wohngemeinde)
- Stark schwankende Beschäftigtenentwicklung (durch Abwanderung und/oder Stilllegung von Betrieben)
- Hoher Anteil von Beschäftigten mit abgeschlossener Berufsausbildung und geringer Akademikeranteil an den Beschäftigten
- Hoher Anteil von Beschäftigten im Bereich Handel
- Geringer und rückläufiger Anteil von Beschäftigten in der wissensintensiven Industrie
- Positive Entwicklung bei den wissensintensiven Dienstleistungen

KONTAKT

Georg Consulting
Immobilienwirtschaft | Regionalökonomie
Bei den Mühren 70
20457 Hamburg

Tel. 040 300 68 37 0
Fax 040 300 68 37 20
info@georg-ic.de
www.georg-ic.de