

Ferien-domizil



WELT RAUM

09.07. – 03.08.

**Sommer
2018**

Information:

Telefon: 06204 – 988430

E-Mail: CKoehler@viernheim.de

Treff im Bahnhof

Friedrich-Ebert-Str.8

68519 Viernheim



**JUGEND
FÖRDERUNG**

TREFF IM BAHNHOF

Ferien**domizil**

Das Ferien**domizil**, ein Ganztagesangebot für Kinder berufstätiger Eltern, startet am 09. Juli und endet am 03. August 2018. Hier können Kinder im Alter von 6 bis 13 Jahren unter qualifizierter Betreuung bei der Jugendförderung Viernheim im „Treff im Bahnhof“ die Ferien verbringen.

In diesem Jahr wird ein reichhaltiges Angebot unter dem Titel

WELTRAUM



das Programm und die Aktionen bestimmen. Der Weltraum ist unvorstellbar groß und faszinierend. Sonne, Mond und Sterne, unsere und andere Galaxien, Antworten auf die Fragen, ob man auf Nachbarplaneten wohnen kann, ob es Außerirdische gibt oder was ein Astronaut so alles können sollte... - das und noch viel mehr erfahren und erleben die Teilnehmer/-innen während des Ferien**domizils**.

Die Wochenthemen bilden den Rahmen, in den alle Aktivitäten während des Ferien**domizils** eingebunden sind. Jeweils zum Thema passend, findet 1x wöchentlich ein Tagesausflug statt.

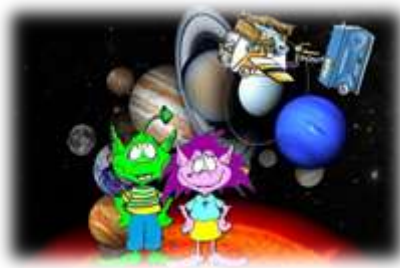
Natürlich kommen dabei Bewegung, Spiel, Spaß und Geselligkeit nicht zu kurz!

Im Teilnehmerbeitrag von 80,- Euro/ Woche sind ein warmes Mittagessen, ein Nachmittagssnack, Getränke, alle Materialkosten, qualifizierte Betreuung, alle Eintrittspreise und Transfer, sowie eine Versicherung enthalten.

Die Teilnehmer/-innen können von Montag bis Freitag in der Zeit von 08:00 Uhr bis 9.00 Uhr im T.i.B eintreffen (Notdienst ab 07:30 Uhr), Programmende ist täglich um 17:00 Uhr.

Die Themen und Ausflugsziele der einzelnen Wochen im Überblick

09.- 13. Juli 2018



Sonne, Mond und Sterne

Von der Erde aus können wir mit bloßem Auge die Sonne, den Mond und die Sterne sehen. Mit Luna und Felix und ihrem superschnellen Raumkreuzer begeben wir uns in der 1. Woche während unseres Tagesausflugs auf Planetentour und erleben, was es „da oben“ noch so alles zu entdecken gibt. Zuerst geht es zur Internationalen Raumstation und weiter - vorbei an Planeten - zur brodelnden Sonne - und noch weiter... - ihr dürft gespannt sein! Dafür besuchen wir mittwochs das **Planetarium in Mannheim** und verbringen den restlichen Tag dann im **Luisenpark**.

Bild: Zeiss Planetarium Bochum

16. – 20. Juli 2018



Planeten und Götter

Das schmiedeeiserne Eingangstor der Landessternwarte ist der Ausgangspunkt für unseren Ausflug zum **Haus der Astronomie in Heidelberg**. Dort sind wir **-in dieser Woche ausnahmsweise dienstags-** eingeladen, den Planetenweg durch das Sternwartengelände zu erkunden. Und wenn wir Glück haben, steigen wir nach einem spannenden Kinderworkshop und bei gutem Wetter die Stufen zu einer Kuppel hoch, hinter der sich ein großes Teleskop befindet, durch das wir dann auch noch einen Blick in den Himmel wagen dürfen. Im Laufe der Woche erfahren wir außerdem, was Planeten und Götter gemeinsam haben. Habt ihr schon eine Idee? Bild: Haus der Astronomie, Heidelberg

23. – 27. Juli 2018



Außerirdische und Galaxien

Eine Galaxie ist ein riesiger Haufen von Sternen im Weltall. Die Abstände von Stern zu Stern sind dabei unvorstellbar groß. Mit dem schnellsten Raumschiff, das man sich vorstellen kann, würde eine Reise von Stern zu Stern viele tausend Jahre dauern. Obwohl sich viele Wissenschaftler vorstellen können, dass es woanders im Weltall Außerirdische gibt, ist es daher unwahrscheinlich, dass wir diese jemals kennen lernen werden – der Weg ist einfach zu weit. Wir haben aber gehört, dass einige freundliche Außerirdische aus einer anderen Galaxie einen Weg gefunden haben, auf unserer Erde bei der **Grillhütte Heidetränke in Lampertheim** zu landen. Diese werden wir mittwochs besuchen gehen.

Bild: Grillhütte Heidetränke, Lampertheim

30. Juli – 03. August 2018



Raumschiffe und Astronauten

Im **Technik Museum Speyer** kann man das Spaceshuttle Buran bestaunen. Dieser gewaltige Raumgleiter hat 25 Atmosphärenflüge erfolgreich hinter sich gebracht und damit entscheidend dazu beigetragen, dass Astronauten ins Weltall fliegen können. Mittwochs wollen wir den und viele andere ganz besondere Ausstellungsstücke mal genauer unter die Lupe nehmen. Im Laufe der Woche gehen wir außerdem der Frage nach, was Astronauten denn alles so können müssen, wenn sie ins Weltall fliegen wollen und auf spannende Experimente mit two4science dürfen wir uns in dieser Woche auch wieder freuen. Bild: Technik Museum Speyer

Allgemeine Informationen zum Feriendomizil

- Zeitraum :** 09. Juli bis 03. August 2018
- Die Teilnahme ist nur wochenweise möglich.
- Öffnungszeiten:** Montag bis Freitag von 8.00 Uhr bis 17.00 Uhr
(Notdienst ab 07:30 Uhr)
- Veranstaltungsort:** Treff im Bahnhof (TiB), Friedrich-Ebert-Straße 8,
68519 Viernheim
- Teilnehmer:** Kinder im Alter von 6 bis 13 Jahren
- Betreuungsplätze:** 55 Betreuungsplätze pro Woche
- Betreuungspersonal:** festes Betreuer-Team
- Anmeldung:** Die schriftliche Anmeldung bei gleichzeitiger Zahlung (bar oder e-cash) erfolgt im Büro der Jugendförderung, TiB, Friedrich-Ebert-Straße 8, 68519 Viernheim.
- Dienstzeit: Mo - Do von 9.00 Uhr bis 12.00 Uhr
und Mo zusätzlich von 14.00 Uhr bis 17.00 Uhr.
- Anmeldungen werden ab sofort entgegen genommen.
- Telefonische Anmeldungen sind nur gültig, wenn innerhalb einer Woche nach Anmeldung die Bezahlung des Teilnehmerbeitrages erfolgt. Telefonische **Auskunft erhalten Sie unter 06204/988430 jeweils zu den o.g. Zeiten.**
- Während des Feriendomizils erreichen Sie uns unter der Telefonnummer 06204/988433.
- Anmeldefrist:** Letztmöglichster Anmeldetag ist der Donnerstag der jeweiligen Vorwoche, jedoch in Abhängigkeit vorhandener freier Plätze.
- Teilnehmerbeitrag:** Der Teilnehmerbeitrag richtet sich nach Einkommensgrenzen und nach Anzahl der angemeldeten Geschwisterkinder:
- | | | |
|------------------------|----------------|--------------|
| <u>Ohne Zuschuss :</u> | 1. Kind | 80.- €/Woche |
| | ab dem 2. Kind | 70.- €/Woche |
| <u>Mit Zuschuss:</u> | 1. Kind | 65.- €/Woche |
| | ab dem 2. Kind | 55.- €/Woche |
- Der Teilnehmerbeitrag beinhaltet alle Programmangebote des Feriendomizils, alle Materialkosten, Betreuung, Mittagessen, Getränke, Nachmittagsimbiss, Unfallversicherung.
- Die Eltern werden gebeten für ihre Kinder eine Haftpflichtversicherung abzuschließen.